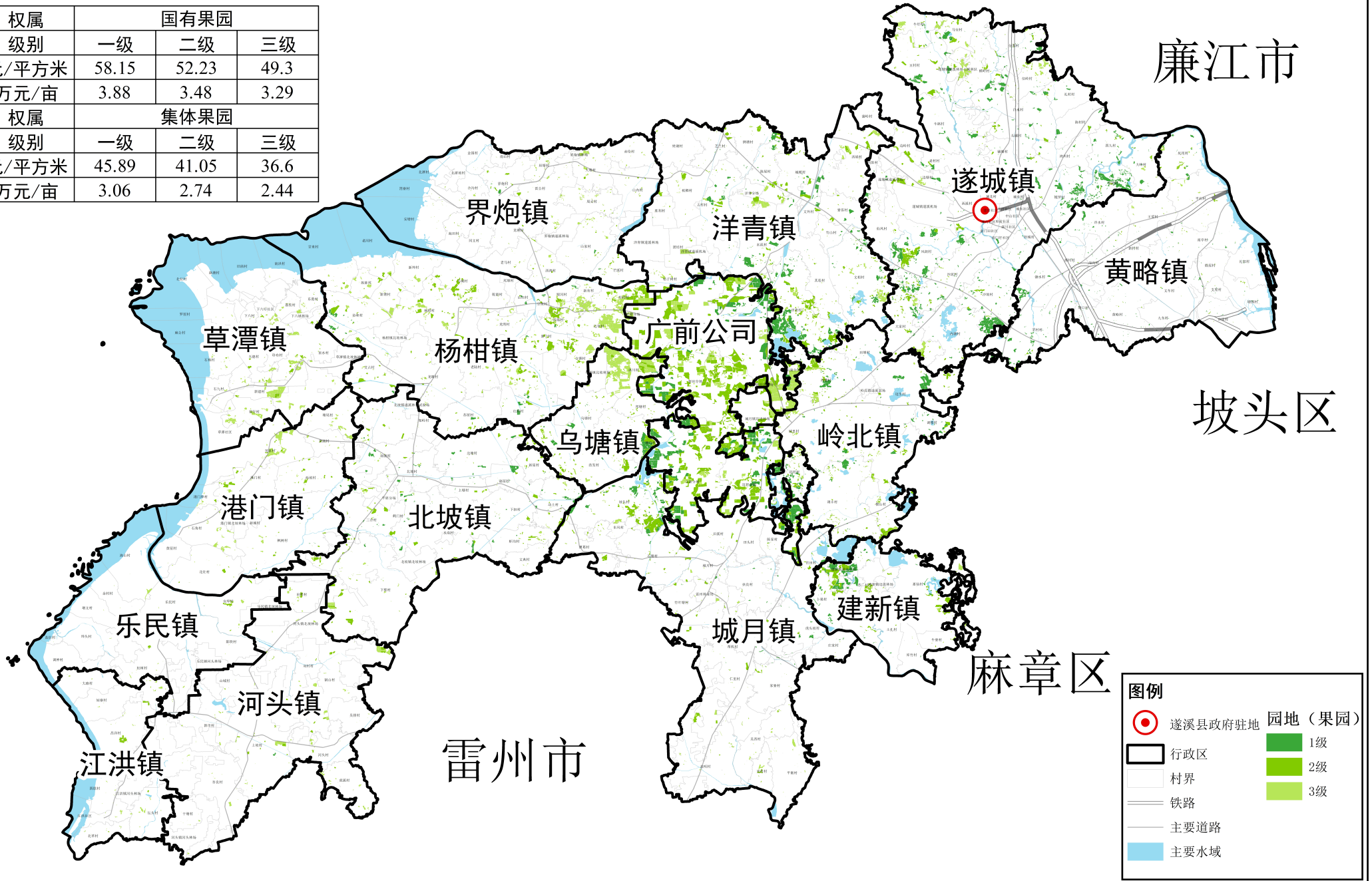


遂溪县园地（果园）定级和基准地价图

| | | | |
|-------|-------|-------|------|
| 权属 | 国有果园 | | |
| 级别 | 一级 | 二级 | 三级 |
| 元/平方米 | 58.15 | 52.23 | 49.3 |
| 万元/亩 | 3.88 | 3.48 | 3.29 |
| 权属 | 集体果园 | | |
| 级别 | 一级 | 二级 | 三级 |
| 元/平方米 | 45.89 | 41.05 | 36.6 |
| 万元/亩 | 3.06 | 2.74 | 2.44 |

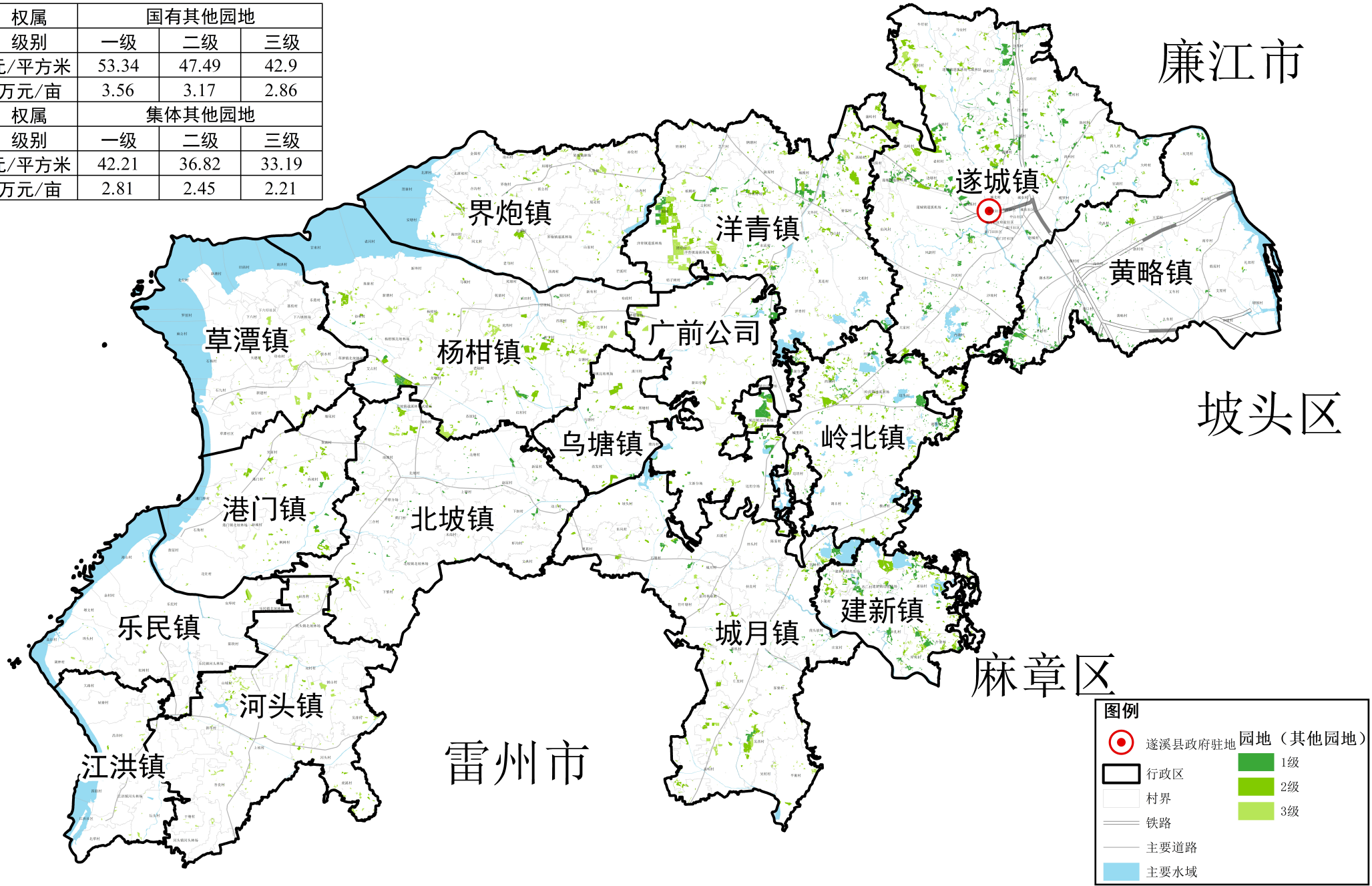


2000国家大地坐标系
1985国家高程基准
高斯-克吕格投影

制图单位：遂溪县自然资源局
广州爱远土地房地产评估有限公司
制图时间：二零二三年十二月

遂溪县园地（其他园地）定级和基准地价图

| | | | |
|-------|--------|-------|-------|
| 权属 | 国有其他园地 | | |
| 级别 | 一级 | 二级 | 三级 |
| 元/平方米 | 53.34 | 47.49 | 42.9 |
| 万元/亩 | 3.56 | 3.17 | 2.86 |
| 权属 | 集体其他园地 | | |
| 级别 | 一级 | 二级 | 三级 |
| 元/平方米 | 42.21 | 36.82 | 33.19 |
| 万元/亩 | 2.81 | 2.45 | 2.21 |



图例

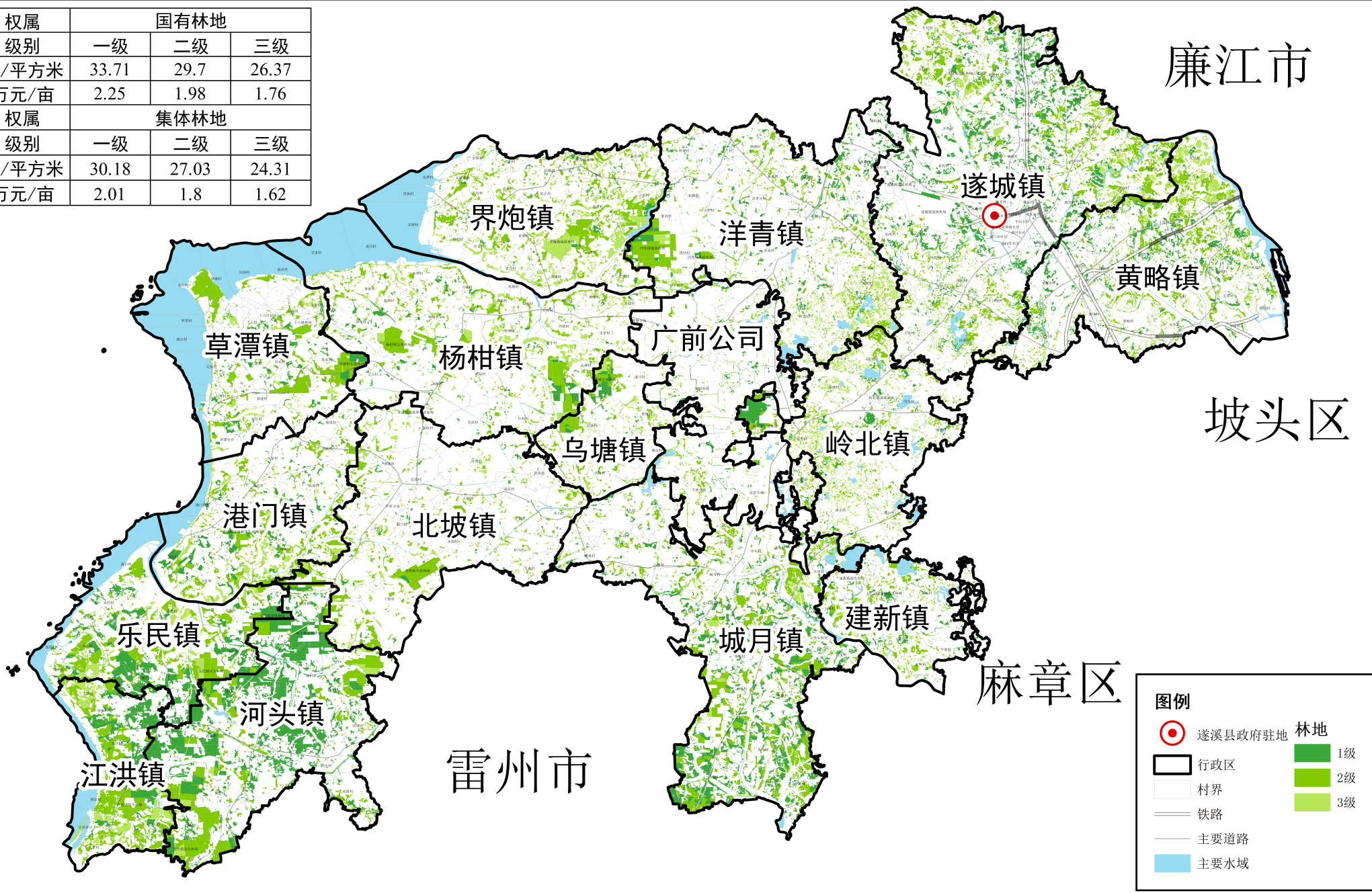
- 遂溪县政府驻地
- 行政区
- 村界
- 铁路
- 主要道路
- 主要水域
- 园地（其他园地）1级
- 2级
- 3级

2000国家大地坐标系
1985国家高程基准
高斯-克吕格投影

制图单位：遂溪县自然资源局
广州爱远土地房地产评估有限公司
制图时间：二零二三年十二月

遂溪县林地定级和基准地价图

| 权属 | 国有林地 | | |
|-------|-------|-------|-------|
| 级别 | 一级 | 二级 | 三级 |
| 元/平方米 | 33.71 | 29.7 | 26.37 |
| 万元/亩 | 2.25 | 1.98 | 1.76 |
| 权属 | 集体林地 | | |
| 级别 | 一级 | 二级 | 三级 |
| 元/平方米 | 30.18 | 27.03 | 24.31 |
| 万元/亩 | 2.01 | 1.8 | 1.62 |



2000国家大地坐标系
1985国家高程基准
高斯-克吕格投影

制图单位：遂溪县自然资源局
广州爱远土地房地产评估有限公司
制图时间：二零二三年十二月

遂溪县草地定级和基准地价图

| | | | |
|-------|-------|-------|-------|
| 权属 | 国有草地 | | |
| 级别 | 一级 | 二级 | 三级 |
| 元/平方米 | 25.47 | 20.53 | 17.51 |
| 万元/亩 | 1.7 | 1.37 | 1.17 |
| 权属 | 集体草地 | | |
| 级别 | 一级 | 二级 | 三级 |
| 元/平方米 | 21.46 | 18.51 | 15.86 |
| 万元/亩 | 1.43 | 1.23 | 1.06 |



2000国家大地坐标系
1985国家高程基准
高斯-克吕格投影

制图单位：遂溪县自然资源局
广州爱远土地房地产评估有限公司
制图时间：二零二三年十二月