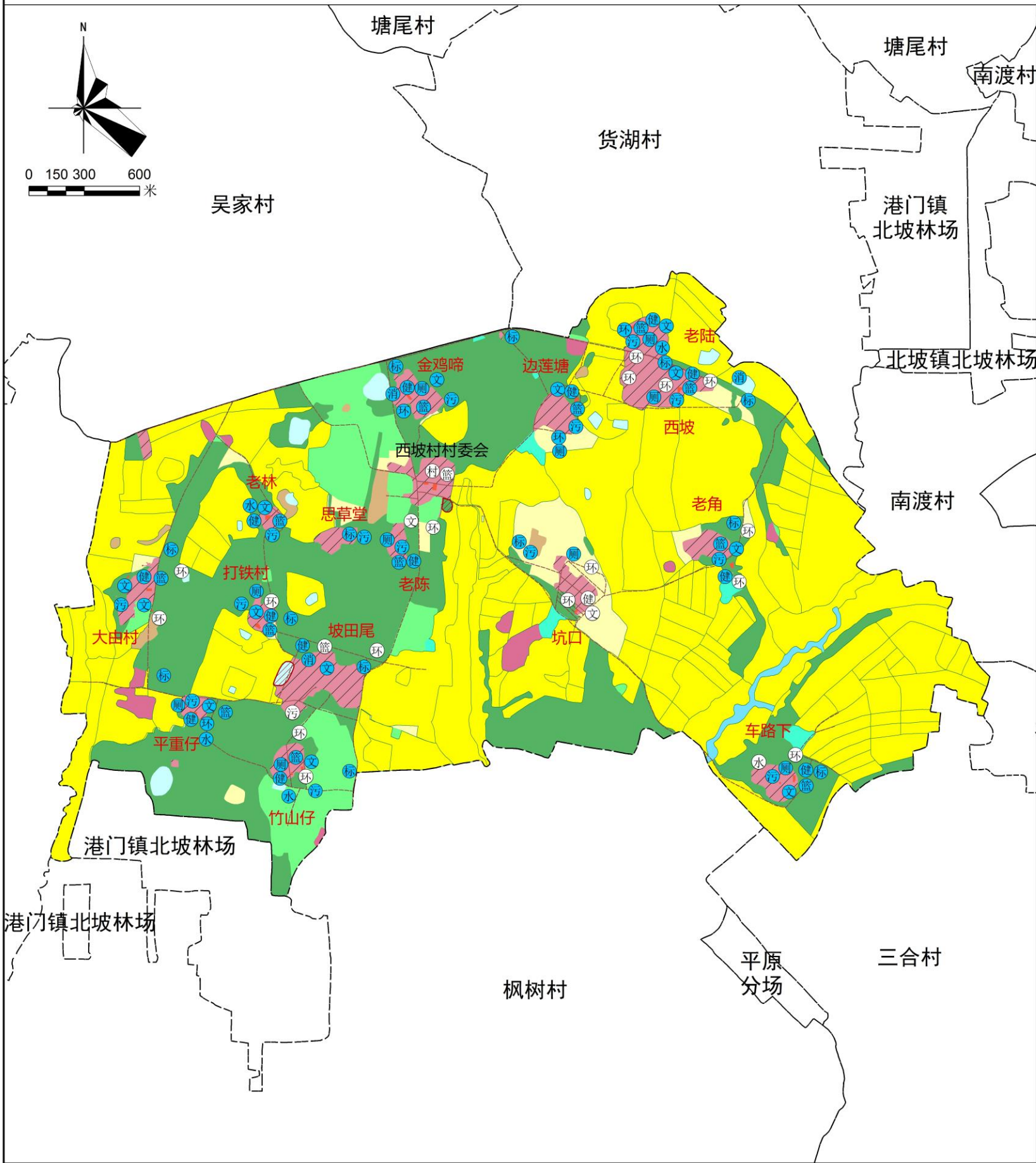


一图：遂溪县港门镇西坡村村庄规划总图

遂溪县港门镇西坡村村庄规划（2019-2035年）

村庄规划总图



规划目标表

指标	规划基期年	规划目标年	变化量	属性
耕地保有量(公顷)	565.35	565.35	0.00	约束性
基本农田保护面积(公顷)	542.02	542.02	0.00	约束性
村庄建设用地规模(公顷)	64.12	65.59	1.47	约束性
公共服务设施用地规模(公顷)	0.20	0.90	0.70	预期性
基础设施用地规模(公顷)	0.00	0.05	0.05	预期性
户均宅基地(平方米)	985.15	881.11	-104.04	预期性
人均村庄建设用地(平方米)	156.96	142.01	-14.95	预期性

土地利用结构调整表

地类	现状基期年		规划目标年		规划期内增减(公顷)
	面积(公顷)	比重	面积(公顷)	比重	
土地总面积	1018.17	100.0%	1018.17	100.0%	0.00
农业用地					
耕地	577.78	56.75%	577.89	56.76%	0.11
园地	57.96	5.69%	58.64	5.76%	0.68
商品林	279.64	27.46%	279.84	27.48%	0.20
草地	0.00	0.00%	0.00	0.00%	0.00
其他农用地	9.72	0.95%	9.55	0.94%	-0.17
设施农用地	5.79	0.57%	5.80	0.57%	0.01
合计	930.89	90.86%	931.72	90.94%	0.82
建设用地					
城镇用地	0.85	0.08%	0.00	0.00%	-0.85
村庄建设用地					
宅基地	62.36	6.12%	63.08	6.20%	0.72
公共服务设施用地	0.20	0.02%	0.90	0.09%	0.70
基础设施用地	0.00	0.00%	0.05	0.00%	0.05
经营性建设用地	0.00	0.00%	0.00	0.00%	0.00
景观与绿化用地	0.00	0.00%	0.00	0.00%	0.00
村内交通用地	1.56	0.15%	1.56	0.15%	0.00
风景名胜设施用地	0.00	0.00%	0.00	0.00%	0.00
特殊用地	10.27	1.01%	9.54	0.94%	-0.73
对外交通用地	0.00	0.00%	0.00	0.00%	0.00
采矿用地	0.72	0.07%	0.00	0.00%	-0.72
水利设施用地	0.00	0.00%	0.00	0.00%	0.00
合计	75.96	7.46%	75.13	7.38%	-0.83
生态用地					
水域	4.46	0.44%	4.46	0.44%	0.00
自然保留地	6.86	0.67%	6.86	0.67%	0.00
生态林	0.00	0.00%	0.00	0.00%	0.00
合计	11.32	1.11%	11.32	1.11%	0.00

一表：遂溪县港门镇西坡村近期建设项目表

近期建设项目表						
序号	项目类型	项目名称	空间位置	用地面积（公顷）	建筑面积（平方米）	备注
1	生态修复整治	河涌整治	行政村域	——	——	——
2	农田整治	高标准农田建设	行政村域	——	——	——
3	水田垦造	垦造水田项目	行政村域	——	——	——
4	拆旧复垦	三旧改造项目	行政村域	——	——	——
5	历史文化保护	——	行政村域	——	——	——
6	产业发展	——	行政村域	——	——	——
7	基础设施和公共服务设施建设	扩宽道路	村域主要道路	——	——	——
8		道路硬底化16255米	行政村域	6.502	65020	——
9		人行步道2300米	行政村域	0.46	4600	——
10		新增路灯60套	行政村域	——	——	——
11		污水主干管DN300（10625米）	行政村域	——	——	——
12		污水支管DN160（14800米）	行政村域	——	——	——
13		给水主管网DN150（1855米）	行政村域	——	——	——
14		给水支管网DN100（2995米）	行政村域	——	——	——
15		公厕	金鸡啼、坑口、平重仔、竹山仔、老陆、边莲塘、车路下、老陈自然村	0.02	200	——
16		垃圾收集点	金鸡啼、平重仔、边莲塘、坡田尾自然村	——	——	——
17		污水设施	金鸡啼、老角、坑口、平重仔、竹山仔、老陆、边莲塘、西坡、车路下、老林、老陈、打铁、思草塘、大由自然村	0.044	440	——
18		供水点	平重仔、竹山仔、老陆、老林自然村	——	——	——
19		消防设施	行政村域	——	——	——
20		戏台	行政村域	——	——	——
21		文化室	金鸡啼、老角、竹山仔、老陆、边莲塘、西坡、车路下、老林、打铁、坡田尾、大由自然村	0.11	2200	——
22		篮球场	金鸡啼、老角、平重仔、竹山仔、老陆、边莲塘、西坡、车路下、老林、老陈、打铁、大由自然村	0.504	5040	——
23		村口标识	金鸡啼、老角、坑口、平重仔、竹山仔、老陆、边莲塘、西坡、车路下、老陈、打铁、坡田尾、思草塘、大由自然村	——	——	——
24		生态公园	行政村域	——	——	——
25		体育健身广场	金鸡啼、老角、平重仔、竹山仔、老陆、边莲塘、西坡、车路下、老林、老陈、打铁、坡田尾、大由自然村	0.078	780	——
26	人居环境整治	农房外立面整治	行政村域	——	——	——
27		危房整治	行政村域	——	——	——
28		湖畔围栏	行政村域	——	——	——
29		祠堂寺庙等历史人文设施	行政村域	——	——	——
30		美化绿化	主干道	——	——	——
		总投资				

一规则：遂溪县港门镇西坡村村庄规划管制规则

一、西坡村概况

西坡村位于遂溪县港门镇东部。东至北坡西坑村，南至枫树村委会，西至港门村委会，北至货湖村。

全村辖15条自然村：西坡、老角、车路下、竹山仔、老陆、边连塘、坑口、打铁、大由、平重仔、坡田尾、老林、老陈仔、思草塘、金鸡啼，共633户3973人，国土总面积1018.17公顷。

二、西坡村发展定位和目标

西坡村为集聚提升类村庄，依托地理区位优势，按照上位规划要求，保持西坡村的生态空间总量不减，耕地质量有所提升，永久基本农田总量不变，村庄以环境整治为根本，发展种植蔬菜为重点，将西坡村打造成为设施齐全、宜居舒适、环境优美的集聚提升类美丽乡村。

三、生态保护

- 1、本村内无划入生态保护红线。
- 2、保护村内水域、自然保留地等生态用地，均匀分布于村域内，不得进行破坏生态景观、污染环境的开发建设活动。

四、耕地和永久基本农田保护

- 1、本村内已划定永久基本农田542.02公顷，占国土总面积53.23%，永久基本农田一经划定，任何单位和个人不得擅自占用或改变用途。
- 2、本村耕地保有量565.35公顷。不得随意占用耕地，确实占用的，应经村民小组确认，村委会审查同意出具书面意见后，由镇政府按程序办理相关报批手续。
- 3、未经批准，不得在园地、商品林及其他农用地进行非农建设活动，不得进行毁林开垦、采石、挖沙、采矿、取土等活动。
- 4、本村内设施农用地有6处，面积为5.80公顷，应按规定要求兴建设施和使用土地，不得擅自或变相将设施农用地用于其他非农建设，并采取措施防止对土壤耕作层破坏和污染。

五、历史文化遗产与保护

- 1、本村内无属于文物保护单位；属于古树名木保护的有1处，为坡田尾村朴树。不允许随意改变文物保护单位及古树名木原有状况、面貌及环境。如需进行必要的修缮，应在专家指导下并严格按审核手续进行。
- 2、本村内无已划定乡村历史文化保护线的单位。

西坡村古树名木保护一览表

序号	名称	估测树龄	保护等级	树高	胸径 (地径)	冠幅	生长位置	备注
1	朴树	100	三级	16.0	170.0	13.0	坡田尾村	

村庄景观风貌控制一览表

序号	控制内容	控制要求
1	山水田园	保护山体植被，保持村庄依山而建的山水格局。
2	自然景观	构建“依山而建、鳞次栉比”的景观特色。
3	建筑风格	体现传统雷州建筑样式建筑风格，如镬耳屋、红砖墙、岭南窗等元素。
4	建筑外立面	色彩以体现雷州半岛民居特色，屋顶以深灰色系为主；墙身以红色系为主；墙裙以深灰色系为主。
5	建筑屋顶	屋顶为硬山式，以灰色、红色为基调，正脊饰以灰塑装饰。
6	材质指引	更新、修缮老旧建筑要尽量使用传统的材料和工艺，新材料则尽量考虑当地的普遍做法和村民经济实力，禁止使用与传统风格不协调的材料。
7	村庄标志	修缮保存较完好的门楼、牌坊，恢复原有的设计或装饰样式，新建/改造标识小品、村牌应体现地域文化特色。
8	地域文化	突出体现岭南风格，采用雷州建筑样式。

一规则：遂溪县港门镇西坡村村庄规划管制规则

六、建设空间管制

1、农村住房

(1) 本村内划定宅基地63.08公顷，规划新申请的宅基地，每户建筑基底面积控制在120平方米以内，应在划定的宅基地建设范围内，且优先利用村内空闲地、闲置宅基地和未利用地。根据村庄发展需求，可进行规划“留白”，但需与上级国土空间规划做好统筹衔接。

(2) 村民建房建筑层数不超过3层半，檐口高度不得超过14米，巷道不小于2米，建筑退巷道不小于1米。应体现岭南特色，统一采用现代风格，符合村庄整体景观风貌控制性要求。

2、产业发展空间

(1) 经营性建设用地建筑密度需控制在45%以下，建筑高度不超过18米，容积率不超过1.2，绿地率大于30%。

(2) 经营性建设用地调整应经村民小组确认，由村委会审查同意，逐级报村庄规划原审批机关批准。

3、基础设施和基本公共服务设施

(1) 不得占用交通用地建房，在村内主要道路两侧建房应退后10米。

(2)) 村内已实现自来水市政管网供水，供水源为港门镇镇区的自来水厂；规划污水处理池14处，面积共370平方米，分别位于金鸡啼、老角、坑口、平重仔、老陆、西坡、边莲塘、车路下、老林、老陈、打铁、思草堂、大由、竹山仔，房屋排水口接口需向村民小组确认后在进行建设。

(3) 垃圾收集点、公厕、污水处理设施等基础设施用地及综合服务站、基层综合性文化服务中心、卫生室、养老和教育等公共服务设施用地，村民不得随意占用。

七、村庄安全和防灾减灾

1、村民的宅基地选址和农房建设须避开自然灾害易发地区，村民生产建设活动应注意远离这些区域。

2、村庄建筑的间距和通道的设置应符合村庄消防安全的要求，不得少于7.5米；道路为消防通道，不准长期堆放阻碍交通的杂物。

3、村内 规划消防设施3处，分别位于坡田尾、金鸡蹄、西坡自然村。

4、学校、广场等为我村防灾避险场所，紧急情况下可躲避灾害。

八、近期建设行动

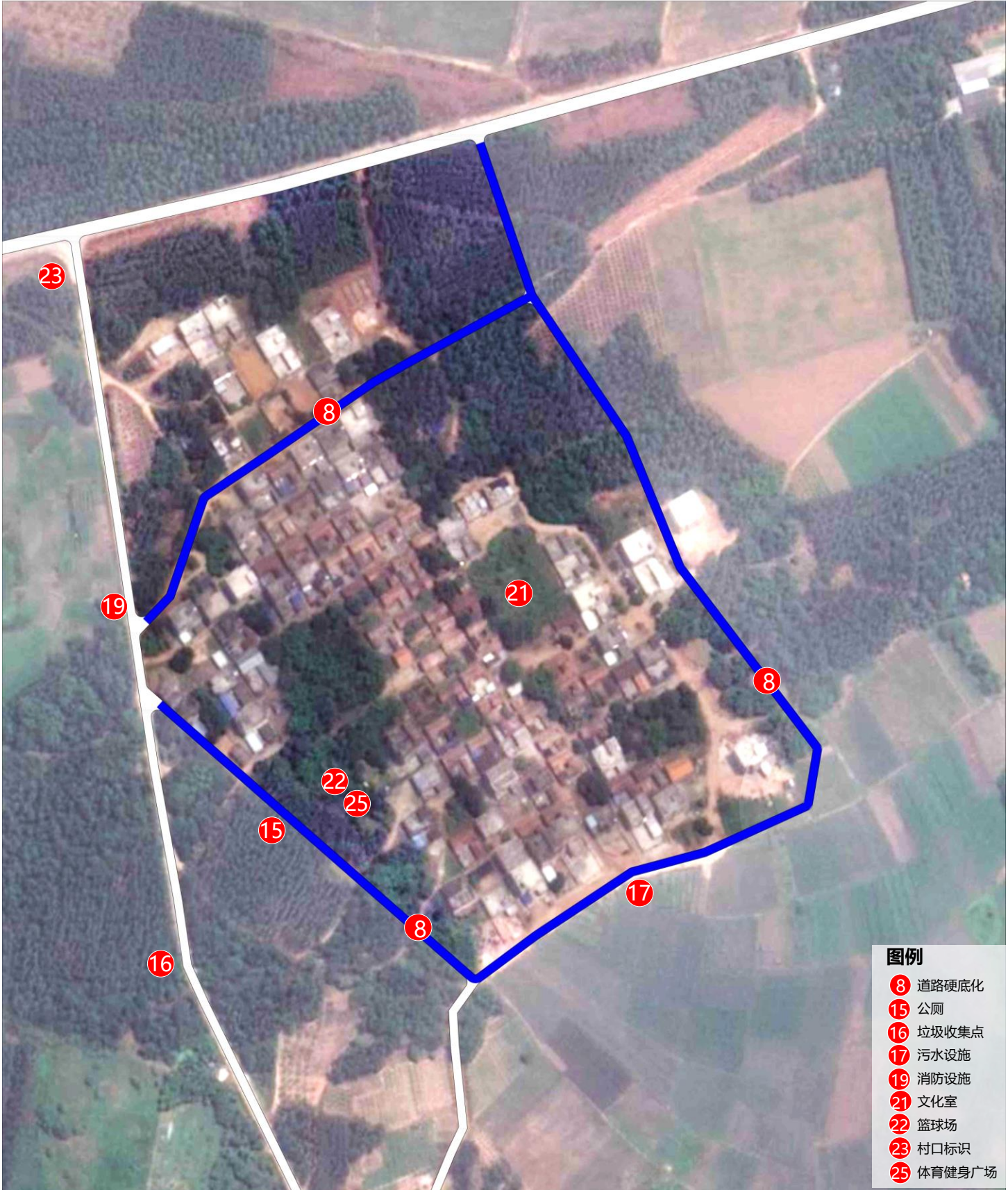
结合《中共广东省委、广东省人民政府关于推进乡村振兴战略的实施意见》（粤发办【2018】16号）、《中共广东省委办公厅 广东省人民政府办公厅印发〈关于全域推进农村人居环境整治建设生态宜居美丽乡村的实施方案〉的通知》（粤发办【2018】21号）的目标要求，到2020年，西坡村近期建设涉及生态修复整治、农田整治、水田垦造、拆旧复垦、历史文化保护、产业发展、基础设施和公共服务设施建设、人居环境整治等八个方面。

附件1 自然村建设规划

金鸡啼自然村村庄规划近期建设项目库

序号	项目类型	项目名称	空间位置	用地面积 (公顷)	建筑面积 (平方米)	备注
1	生态修复整治	河涌整治	——	——	——	——
2	农田整治	高标准农田建设	——	——	——	——
3	水田垦造	垦造水田项目	——	——	——	——
4	拆旧复垦	三旧改造项目	——	——	——	——
5	历史文化保护	——	——	——	——	——
6	产业发展	——	——	——	——	——
7	基础设施和公共服务设施建设	拓宽道路	村域主要道路	——	——	——
8		道路硬底化960米	金鸡啼自然村	0.384	3840	——
9		人行步道	金鸡啼自然村	——	——	——
10		新增路灯	金鸡啼自然村	——	——	——
11		污水主干管DN300 (1680米)	金鸡啼自然村	——	——	——
12		污水支管DN160 (1880米)	金鸡啼自然村	——	——	——
13		给水主管网DN150	金鸡啼自然村	——	——	——
14		给水支管网DN100	金鸡啼自然村	——	——	——
15		公厕	金鸡啼自然村	0.0025	25	——
16		垃圾收集点	金鸡啼自然村	——	——	——
17		污水设施	金鸡啼自然村	0.004	40	——
18		供水点	金鸡啼自然村	——	——	——
19		消防设施	金鸡啼自然村	——	——	——
20		戏台	金鸡啼自然村	——	——	——
21		文化室	金鸡啼自然村	0.01	200	——
22		篮球场	金鸡啼自然村	0.042	420	——
23		村口标识	金鸡啼自然村	——	——	——
24		生态公园	金鸡啼自然村	——	——	——
25		体育健身广场	金鸡啼自然村	0.006	60	——
26	人居环境整治	农房外立面整治	金鸡啼自然村	——	——	——
27		危房整治	金鸡啼自然村	——	——	——
28		湖畔围栏	金鸡啼自然村	——	——	——
29		祠堂寺庙等历史人文设施	金鸡啼自然村	——	——	——
30		美化绿化	主干道	——	——	——
总投资						

金鸡啼自然村村庄建设项目布局规划图

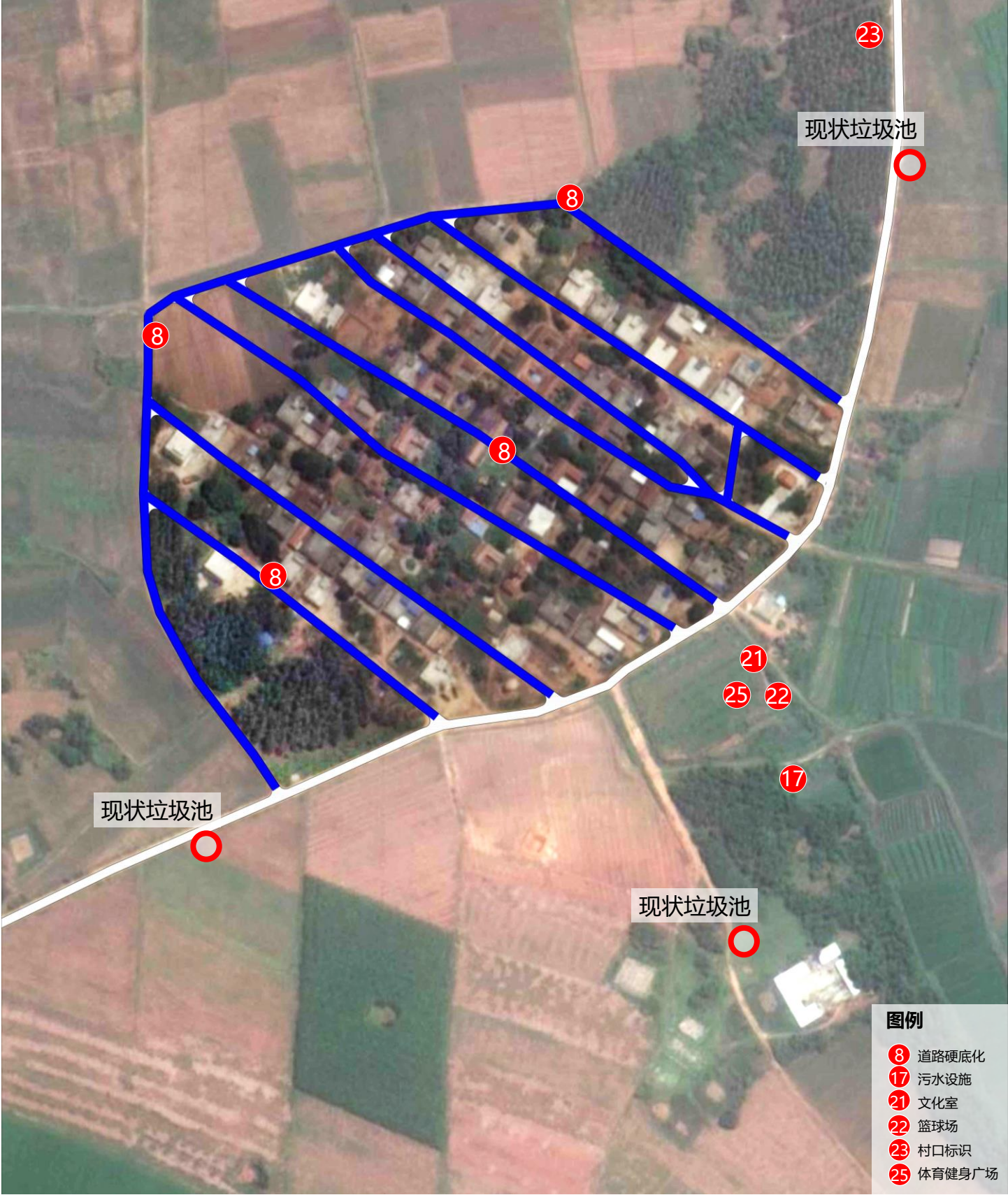


附件1 自然村建设规划

老角自然村村庄规划近期建设项目库

序号	项目类型	项目名称	空间位置	用地面积（公顷）	建筑面积（平方米）	备注
1	生态修复整治	河涌整治	——	——	——	——
2	农田整治	高标准农田建设	——	——	——	——
3	水田垦造	垦造水田项目	——	——	——	——
4	拆旧复垦	三旧改造项目	——	——	——	——
5	历史文化保护	——	——	——	——	——
6	产业发展	——	——	——	——	——
7	基础设施和公共服务设施建设	扩宽道路	村域主要道路	——	——	——
8		道路硬底化2240米	老角自然村	0.896	8960	——
9		人行步道	老角自然村	——	——	——
10		新增路灯	老角自然村	——	——	——
11		污水主干管DN300（860米）	老角自然村	——	——	——
12		污水支管DN160（1030米）	老角自然村	——	——	——
13		给水主管网DN150	老角自然村	——	——	——
14		给水支管网DN100	老角自然村	——	——	——
15		公厕	老角自然村	——	——	——
16		垃圾收集点	老角自然村	——	——	——
17		污水设施	老角自然村	0.004	40	——
18		供水点	老角自然村	——	——	——
19		消防设施	老角自然村	——	——	——
20		戏台	老角自然村	——	——	——
21		文化室	老角自然村	0.01	200	——
22		篮球场	老角自然村	0.042	420	——
23		村口标识	老角自然村	——	——	——
24		生态公园	老角自然村	——	——	——
25		体育健身广场	老角自然村	0.006	60	——
26	人居环境整治	农房外立面整治	老角自然村	——	——	——
27		危房整治	老角自然村	——	——	——
28		湖畔围栏	老角自然村	——	——	——
29		祠堂寺庙等历史人文设施	老角自然村	——	——	——
30		美化绿化	主干道	——	——	——
		总投资				

老角自然村村庄建设项目布局规划图



图例

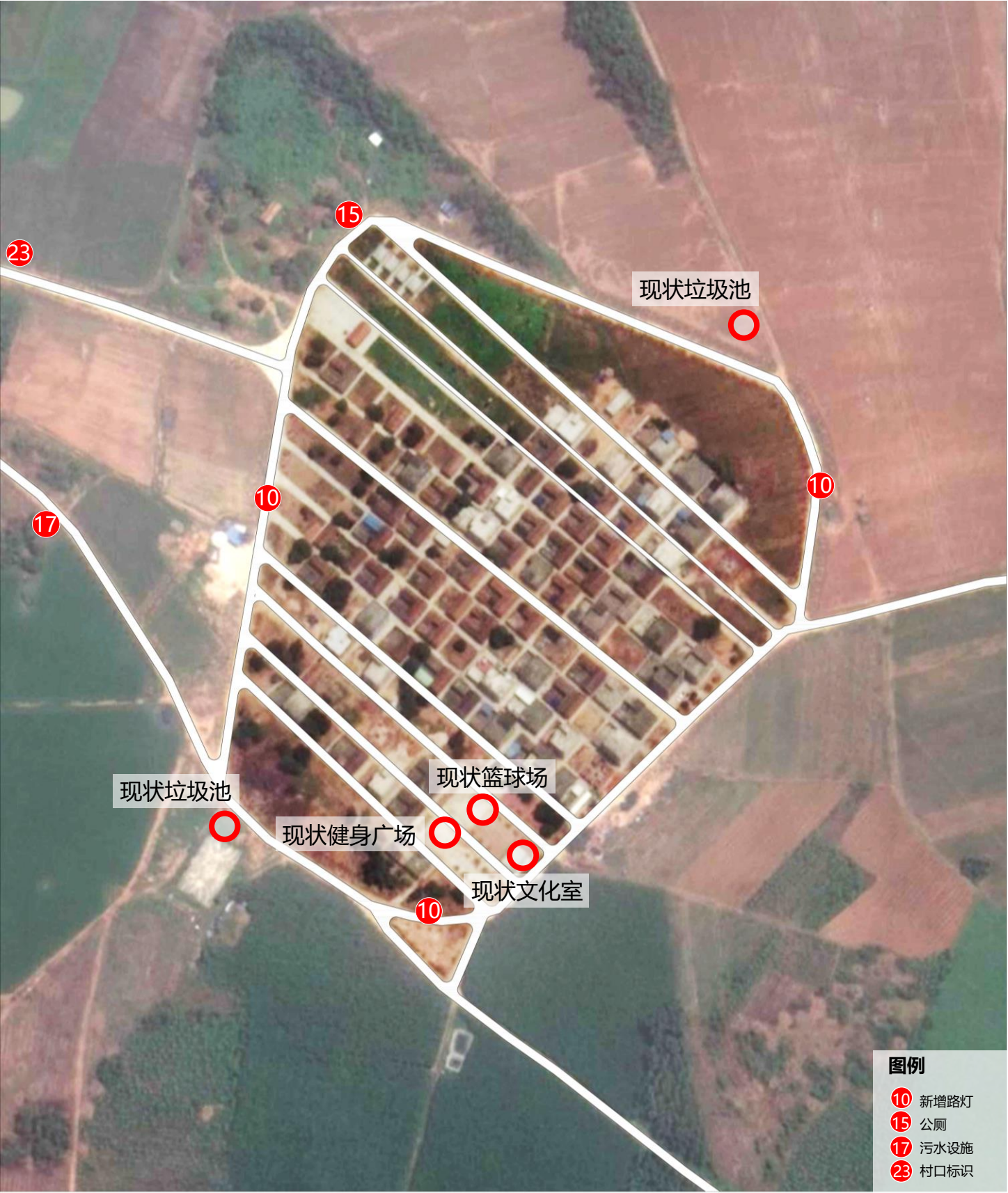
- 8 道路硬底化
- 17 污水设施
- 21 文化室
- 22 篮球场
- 23 村口标识
- 25 体育健身广场

附件1 自然村建设规划

坑口自然村村庄规划近期建设项目库

序号	项目类型	项目名称	空间位置	用地面积（公顷）	建筑面积（平方米）	备注
1	生态修复整治	河涌整治	——	——	——	——
2	农田整治	高标准农田建设	——	——	——	——
3	水田垦造	垦造水田项目	——	——	——	——
4	拆旧复垦	三旧改造项目	——	——	——	——
5	历史文化保护	——	——	——	——	——
6	产业发展	——	——	——	——	——
7	基础设施和公共服务设施建设	扩宽道路	村域主要道路	——	——	——
8		道路硬底化	坑口自然村	——	——	——
9		人行步道	坑口自然村	——	——	——
10		新增路灯20套	坑口自然村	——	——	——
11		污水主干管DN300（875米）	坑口自然村	——	——	——
12		污水支管DN160（1050米）	坑口自然村	——	——	——
13		给水主管网DN150	坑口自然村	——	——	——
14		给水支管网DN100	坑口自然村	——	——	——
15		公厕	坑口自然村	0.0025	25	——
16		垃圾收集点	坑口自然村	——	——	——
17		污水设施	坑口自然村	0.004	40	——
18		供水点	坑口自然村	——	——	——
19		消防设施	坑口自然村	——	——	——
20		戏台	坑口自然村	——	——	——
21		文化室	坑口自然村	——	——	——
22		篮球场	坑口自然村	——	——	——
23		村口标识	坑口自然村	——	——	——
24		生态公园	坑口自然村	——	——	——
25		体育健身广场	坑口自然村	——	——	——
26	人居环境整治	农房外立面整治	坑口自然村	——	——	——
27		危房整治	坑口自然村	——	——	——
28		湖畔围栏	坑口自然村	——	——	——
29		祠堂寺庙等历史人文设施	坑口自然村	——	——	——
30		美化绿化	主干道	——	——	——
		总投资				

坑口自然村村庄建设项目布局规划图



附件1 自然村建设规划

平重仔自然村村庄规划近期建设项目库

序号	项目类型	项目名称	空间位置	用地面积（公顷）	建筑面积（平方米）	备注
1	生态修复整治	河涌整治	——	——	——	——
2	农田整治	高标准农田建设	——	——	——	——
3	水田垦造	垦造水田项目	——	——	——	——
4	拆旧复垦	三旧改造项目	——	——	——	——
5	历史文化保护	——	——	——	——	——
6	产业发展	——	——	——	——	——
7	基础设施和公共服务设施建设	拓宽道路	村域主要道路	——	——	——
8		道路硬底化650米	平重仔自然村	0.26	2600	——
9		人行步道	平重仔自然村	——	——	——
10		新增路灯	平重仔自然村	——	——	——
11		污水主管 DN300（400米）	平重仔自然村	——	——	——
12		污水支管DN160 （620米）	平重仔自然村	——	——	——
13		给水主管网 DN150（400米）	平重仔自然村	——	——	——
14		给水支管网 DN100（700米）	平重仔自然村	——	——	——
15		公厕	平重仔自然村	0.0025	25	——
16		垃圾收集点	平重仔自然村	——	——	——
17		污水设施	平重仔自然村	0.002	20	——
18		供水点	平重仔自然村	——	——	——
19		消防设施	平重仔自然村	——	——	——
20		戏台	平重仔自然村	——	——	——
21		文化室	平重仔自然村	——	——	——
22		篮球场	平重仔自然村	0.042	420	——
23		村口标识	平重仔自然村	——	——	——
24		生态公园	平重仔自然村	——	——	——
25		体育健身广场	平重仔自然村	0.006	60	——
26	人居环境整治	农房外立面整治	平重仔自然村	——	——	——
27		危房整治	平重仔自然村	——	——	——
28		湖畔围栏	平重仔自然村	——	——	——
29		祠堂寺庙等历史人文设施	平重仔自然村	——	——	——
30		美化绿化	主干道	——	——	——
		总投资				

平重仔自然村村庄建设项目布局规划图



附件1 自然村建设规划

竹山仔自然村村庄规划近期建设项目库

序号	项目类型	项目名称	空间位置	用地面积（公顷）	建筑面积（平方米）	备注
1	生态修复整治	河涌整治	——	——	——	——
2	农田整治	高标准农田建设	——	——	——	——
3	水田垦造	垦造水田项目	——	——	——	——
4	拆旧复垦	三旧改造项目	——	——	——	——
5	历史文化保护	——	——	——	——	——
6	产业发展	——	——	——	——	——
7	基础设施和公共服务设施建设	扩宽道路	村域主要道路	——	——	——
8		道路硬底化720米	竹山仔自然村	——	2880	——
9		人行步道	竹山仔自然村	——	——	——
10		新增路灯20套	竹山仔自然村	——	——	——
11		污水主管DN300（420米）	竹山仔自然村	——	——	——
12		污水支管DN160（850米）	竹山仔自然村	——	——	——
13		给水主管网DN150（420米）	竹山仔自然村	——	——	——
14		给水支管网DN100（880米）	竹山仔自然村	——	——	——
15		公厕	竹山仔自然村	0.0025	25	——
16		垃圾收集点	竹山仔自然村	——	——	——
17		污水设施	竹山仔自然村	0.002	20	——
18		供水点	竹山仔自然村	——	——	——
19		消防设施	竹山仔自然村	——	——	——
20		戏台	竹山仔自然村	——	——	——
21		文化室	竹山仔自然村	0.01	200	——
22		篮球场	竹山仔自然村	0.042	420	——
23		村口标识	竹山仔自然村	——	——	——
24		生态公园	竹山仔自然村	——	——	——
25		体育健身广场	竹山仔自然村	0.006	60	——
26	人居环境整治	农房外立面整治	竹山仔自然村	——	——	——
27		危房整治	竹山仔自然村	——	——	——
28		湖畔围栏	竹山仔自然村	——	——	——
29		祠堂寺庙等历史人文设施	竹山仔自然村	——	——	——
30		美化绿化	主干道	——	——	——
		总投资				

竹山仔自然村村庄建设项目布局规划图

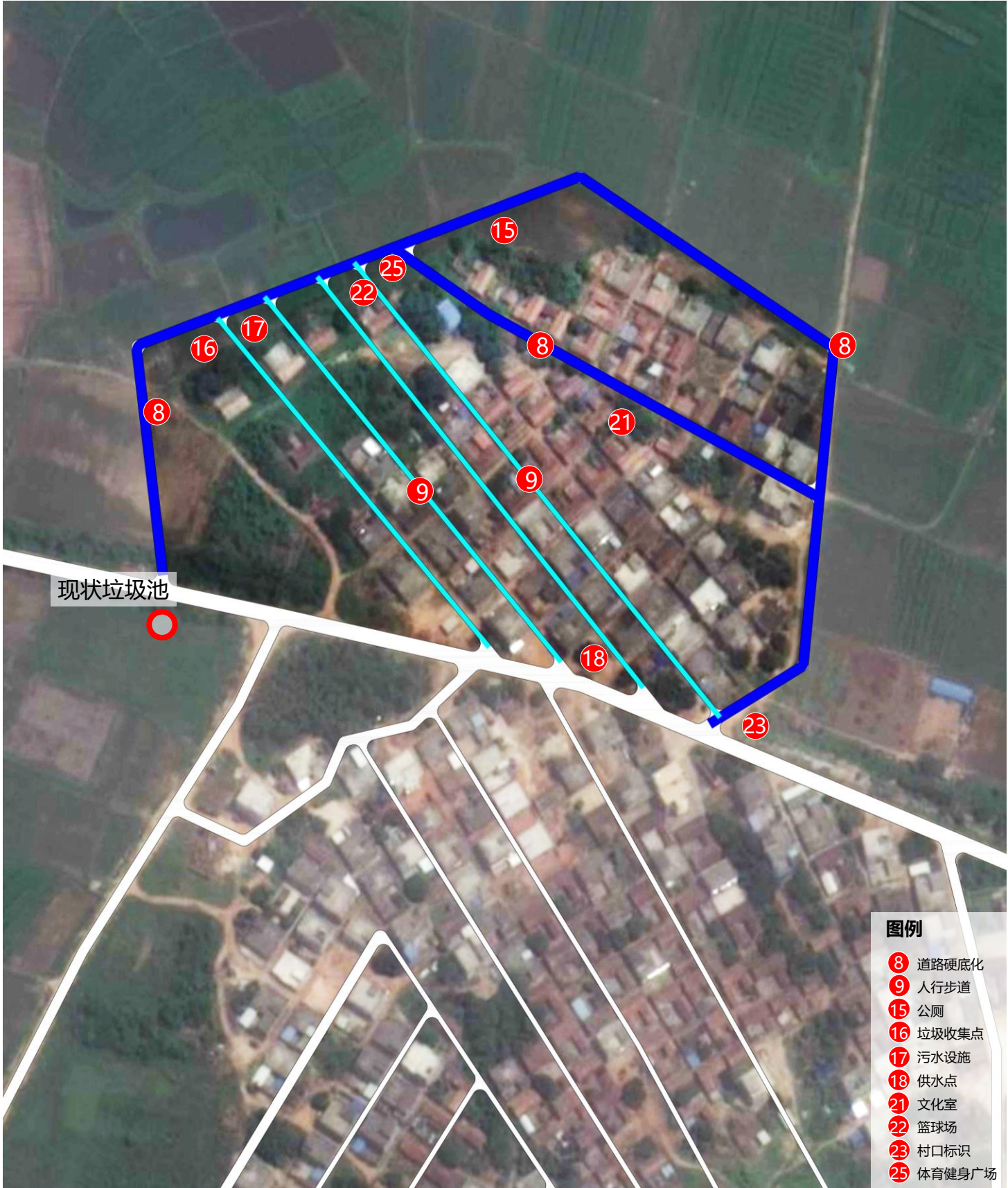


附件1 自然村建设规划

老陆自然村村庄规划近期建设项目库

序号	项目类型	项目名称	空间位置	用地面积（公顷）	建筑面积（平方米）	备注
1	生态修复整治	河涌整治	——	——	——	——
2	农田整治	高标准农田建设	——	——	——	——
3	水田垦造	垦造水田项目	——	——	——	——
4	拆旧复垦	三旧改造项目	——	——	——	——
5	历史文化保护	——	——	——	——	——
6	产业发展	——	——	——	——	——
7	基础设施和公共服务设施建设	扩宽道路	村域主要道路	——	——	——
8		道路硬底化850米	老陆自然村	0.34	3400	——
9		人行步道740米	老陆自然村	0.148	1480	——
10		新增路灯	老陆自然村	——	——	——
11		污水主管DN300（420米）	老陆自然村	——	——	——
12		污水支管DN160（850米）	老陆自然村	——	——	——
13		给水主管网DN150（420米）	老陆自然村	——	——	——
14		给水支管网DN100（850米）	老陆自然村	——	——	——
15		公厕	老陆自然村	0.0025	25	——
16		垃圾收集点	老陆自然村	——	——	——
17		污水设施	老陆自然村	0.001	10	——
18		供水点	老陆自然村	——	——	——
19		消防设施	老陆自然村	——	——	——
20		戏台	老陆自然村	——	——	——
21		文化室	老陆自然村	0.01	200	——
22		篮球场	老陆自然村	0.042	420	——
23		村口标识	老陆自然村	——	——	——
24		生态公园	老陆自然村	——	——	——
25		体育健身广场	老陆自然村	0.006	60	——
26	人居环境整治	农房外立面整治	老陆自然村	——	——	——
27		危房整治	老陆自然村	——	——	——
28		湖畔围栏	老陆自然村	——	——	——
29		祠堂寺庙等历史人文设施	老陆自然村	——	——	——
30		美化绿化	主干道	——	——	——
总投资						

老陆自然村村庄建设项目布局规划图

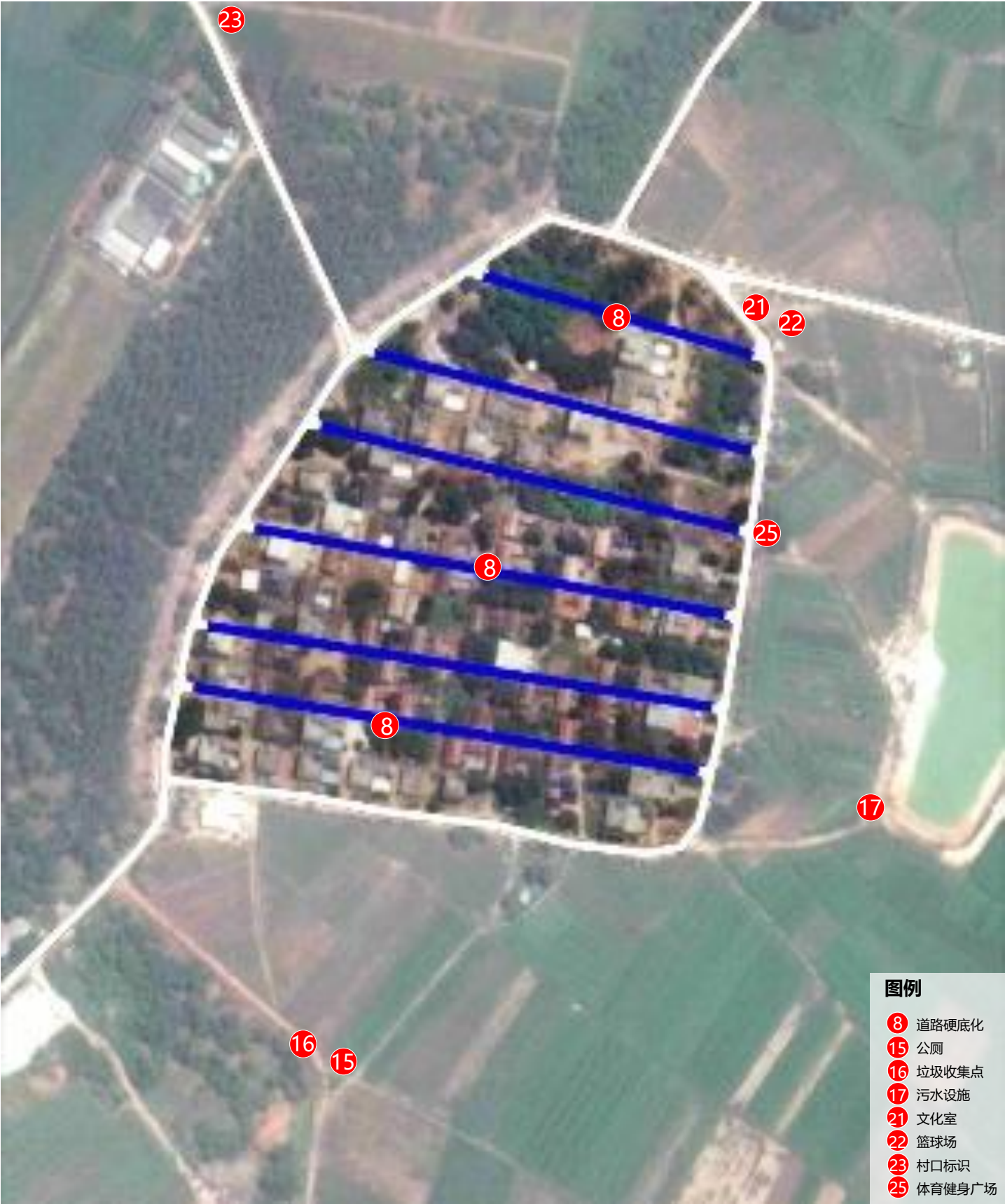


附件1 自然村建设规划

边莲塘自然村村庄规划近期建设项目库

序号	项目类型	项目名称	空间位置	用地面积 (公顷)	建筑面积 (平方 米)	备注
1	生态修复整治	河涌整治	——	——	——	——
2	农田整治	高标准农田建设	——	——	——	——
3	水田垦造	垦造水田项目	——	——	——	——
4	拆旧复垦	三旧改造项目	——	——	——	——
5	历史文化保护	——	——	——	——	——
6	产业发展	——	——	——	——	——
7	基础设施和公共 服务设施建设	拓宽道路	村域主要道路	——	——	——
8		道路硬底化1050米	边莲塘自然村	0.42	4200	——
9		人行步道	边莲塘自然村	——	——	——
10		新增路灯	边莲塘自然村	——	——	——
11		污水主管DN300 (760米)	边莲塘自然村	——	——	——
12		污水支管DN160 (1100米)	边莲塘自然村	——	——	——
13		给水主管网DN150	边莲塘自然村	——	——	——
14		给水支管网DN100	边莲塘自然村	——	——	——
15		公厕	边莲塘自然村	0.0025	25	——
16		垃圾收集点	边莲塘自然村	——	——	——
17		污水设施	边莲塘自然村	0.002	20	——
18		供水点	边莲塘自然村	——	——	——
19		消防设施	边莲塘自然村	——	——	——
20		戏台	边莲塘自然村	——	——	——
21		文化室	边莲塘自然村	0.01	200	——
22		篮球场	边莲塘自然村	0.042	420	——
23		村口标识	边莲塘自然村	——	——	——
24		生态公园	边莲塘自然村	——	——	——
25		体育健身广场	边莲塘自然村	0.006	60	——
26	人居环境整治	农房外立面整治	边莲塘自然村	——	——	——
27		危房整治	边莲塘自然村	——	——	——
28		湖畔围栏	边莲塘自然村	——	——	——
29		祠堂寺庙等历史人文设施	边莲塘自然村	——	——	——
30		美化绿化	主干道	——	——	——
		总投资				

边莲塘自然村村庄建设项目布局规划图



图例

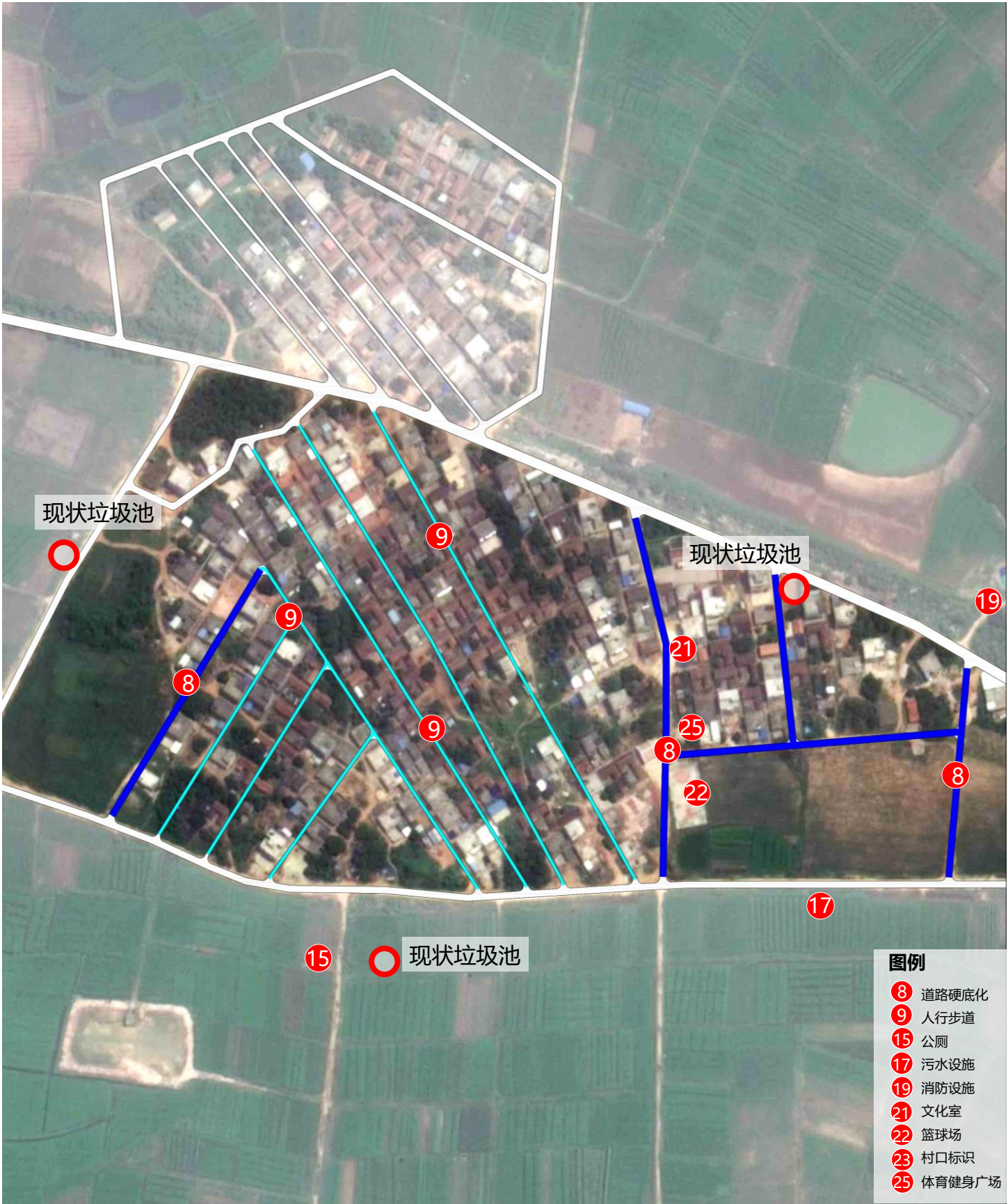
- 8 道路硬底化
- 15 公厕
- 16 垃圾收集点
- 17 污水设施
- 21 文化室
- 22 篮球场
- 23 村口标识
- 25 体育健身广场

附件1 自然村建设规划

西坡自然村村庄规划近期建设项目库

序号	项目类型	项目名称	空间位置	用地面积 (公顷)	建筑面积 (平方米)	备注
1	生态修复整治	河涌整治	——	——	——	——
2	农田整治	高标准农田建设	——	——	——	——
3	水田垦造	垦造水田项目	——	——	——	——
4	拆旧复垦	三旧改造项目	——	——	——	——
5	历史文化保护	——	——	——	——	——
6	产业发展	——	——	——	——	——
7	基础设施和公共服务设施建设	拓宽道路	村域主要道路	——	——	——
8		道路硬底化785米	西坡自然村	0.314	3140	——
9		人行步道1560米	西坡自然村	0.312	3120	——
10		新增路灯	西坡自然村	——	——	——
11		污水主干管DN300 (1650米)	西坡自然村	——	——	——
12		污水支管DN160 (2230米)	西坡自然村	——	——	——
13		给水主管网DN150	西坡自然村	——	——	——
14		给水支管网DN100	西坡自然村	——	——	——
15		公厕	西坡自然村	——	——	——
16		垃圾收集点	西坡自然村	——	——	——
17		污水设施	西坡自然村	0.008	80	——
18		供水点	西坡自然村	——	——	——
19		消防设施	西坡自然村	——	——	——
20		戏台	西坡自然村	——	——	——
21		文化室	西坡自然村	0.01	200	——
22		篮球场	西坡自然村	0.042	420	——
23		村口标识	西坡自然村	——	——	——
24		生态公园	西坡自然村	——	——	——
25		体育健身广场	西坡自然村	0.006	60	——
26	人居环境整治	农房外立面整治	西坡自然村	——	——	——
27		危房整治	西坡自然村	——	——	——
28		湖畔围栏	西坡自然村	——	——	——
29		祠堂寺庙等历史人文设施	西坡自然村	——	——	——
30		美化绿化	主干道	——	——	——
总投资						

西坡自然村村庄建设项目布局规划图

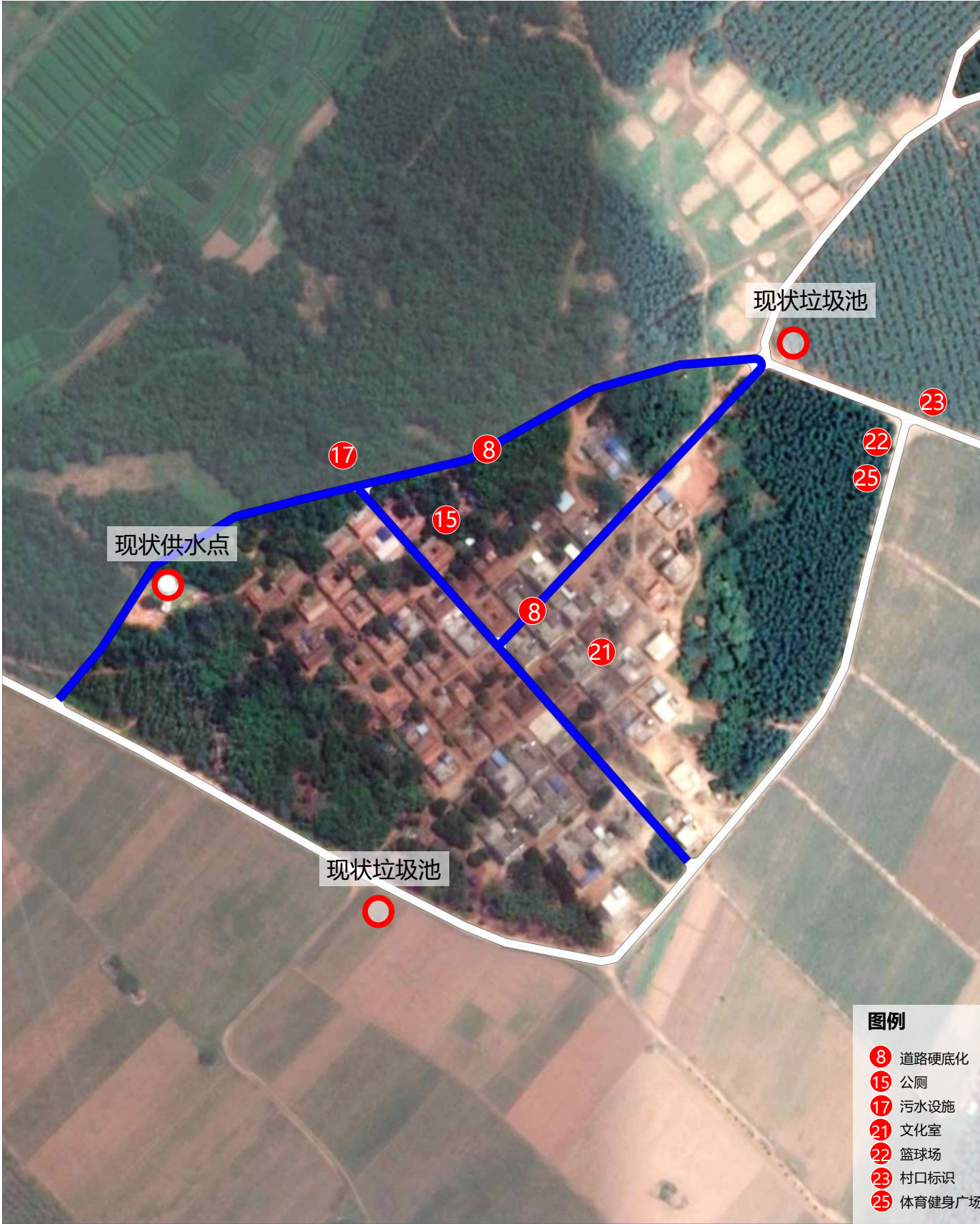


附件1 自然村建设规划

车路下自然村村庄规划近期建设项目库

序号	项目类型	项目名称	空间位置	用地面积 (公顷)	建筑面积 (平方米)	备注
1	生态修复整治	河涌整治	——	——	——	——
2	农田整治	高标准农田建设	——	——	——	——
3	水田垦造	垦造水田项目	——	——	——	——
4	拆旧复垦	三旧改造项目	——	——	——	——
5	历史文化保护	——	——	——	——	——
6	产业发展	——	——	——	——	——
7	基础设施和公共服务设施建设	扩宽道路	村域主要道路	——	——	——
8		道路硬底化800米	车路下自然村	0.32	3200	——
9		人行步道	车路下自然村	——	——	——
10		新增路灯	车路下自然村	——	——	——
11		污水主管DN300 (520米)	车路下自然村	——	——	——
12		污水支管DN160 (780米)	车路下自然村	——	——	——
13		给水管网DN150	车路下自然村	——	——	——
14		给水支管网DN100	车路下自然村	——	——	——
15		公厕	车路下自然村	0.0025	25	——
16		垃圾收集点	车路下自然村	——	——	——
17		污水设施	车路下自然村	0.002	20	——
18		供水点	车路下自然村	——	——	——
19		消防设施	车路下自然村	——	——	——
20		戏台	车路下自然村	——	——	——
21		文化室	车路下自然村	0.01	200	——
22		篮球场	车路下自然村	0.042	420	——
23		村口标识	车路下自然村	——	——	——
24		生态公园	车路下自然村	——	——	——
25		体育健身广场	车路下自然村	0.006	60	——
26	人居环境整治	农房外立面整治	车路下自然村	——	——	——
27		危房整治	车路下自然村	——	——	——
28		湖畔围栏	车路下自然村	——	——	——
29		祠堂寺庙等历史人文设施	车路下自然村	——	——	——
30		美化绿化	主干道	——	——	——
		总投资				

车路下自然村村庄建设项目布局规划图

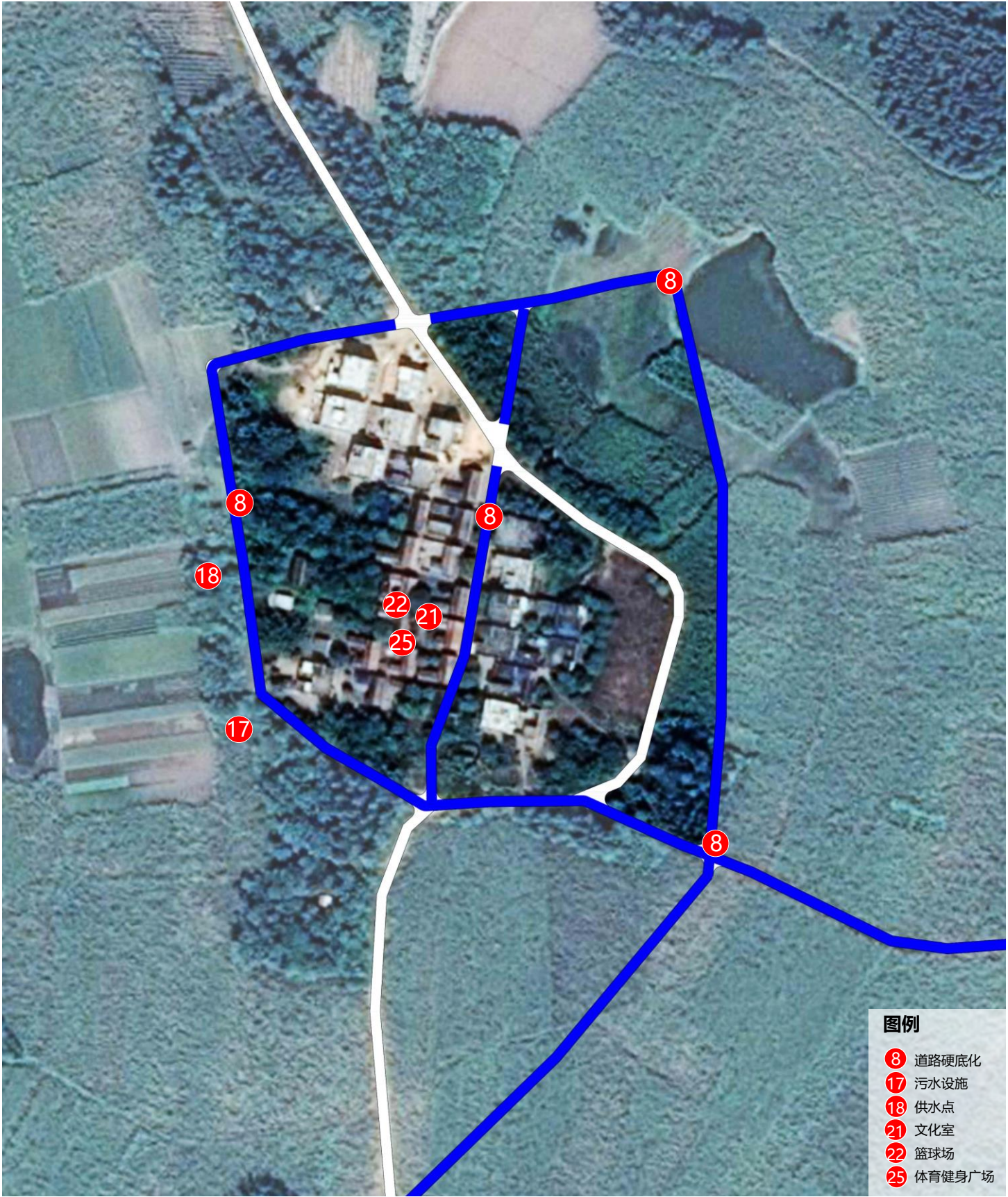


附件1 自然村建设规划

老林自然村村庄规划近期建设项目库

序号	项目类型	项目名称	空间位置	用地面积（公顷）	建筑面积（平方米）	备注
1	生态修复整治	河涌整治	——	——	——	——
2	农田整治	高标准农田建设	——	——	——	——
3	水田垦造	垦造水田项目	——	——	——	——
4	拆旧复垦	三旧改造项目	——	——	——	——
5	历史文化保护	——	——	——	——	——
6	产业发展	——	——	——	——	——
7	基础设施和公共服务设施建设	扩宽道路	村域主要道路	——	——	——
8		道路硬底化1050米	老林自然村	0.42	4200	——
9		人行步道	老林自然村	——	——	——
10		新增路灯	老林自然村	——	——	——
11		污水主管DN300（660米）	老林自然村	——	——	——
12		污水支管DN160（840米）	老林自然村	——	——	——
13		给水管网DN150（660米）	老林自然村	——	——	——
14		给水管网DN100（860米）	老林自然村	——	——	——
15		公厕	老林自然村	——	——	——
16		垃圾收集点	老林自然村	——	——	——
17		污水设施	老林自然村	0.001	10	——
18		供水点	老林自然村	——	——	——
19		消防设施	老林自然村	——	——	——
20		戏台	老林自然村	——	——	——
21		文化室	老林自然村	0.01	200	——
22		篮球场	老林自然村	0.042	420	——
23		村口标识	老林自然村	——	——	——
24		生态公园	老林自然村	——	——	——
25		体育健身广场	老林自然村	0.006	60	——
26	人居环境整治	农房外立面整治	老林自然村	——	——	——
27		危房整治	老林自然村	——	——	——
28		湖畔围栏	老林自然村	——	——	——
29		祠堂寺庙等历史人文设施	老林自然村	——	——	——
30		美化绿化	主干道	——	——	——
		总投资				

老林自然村村庄建设项目布局规划图

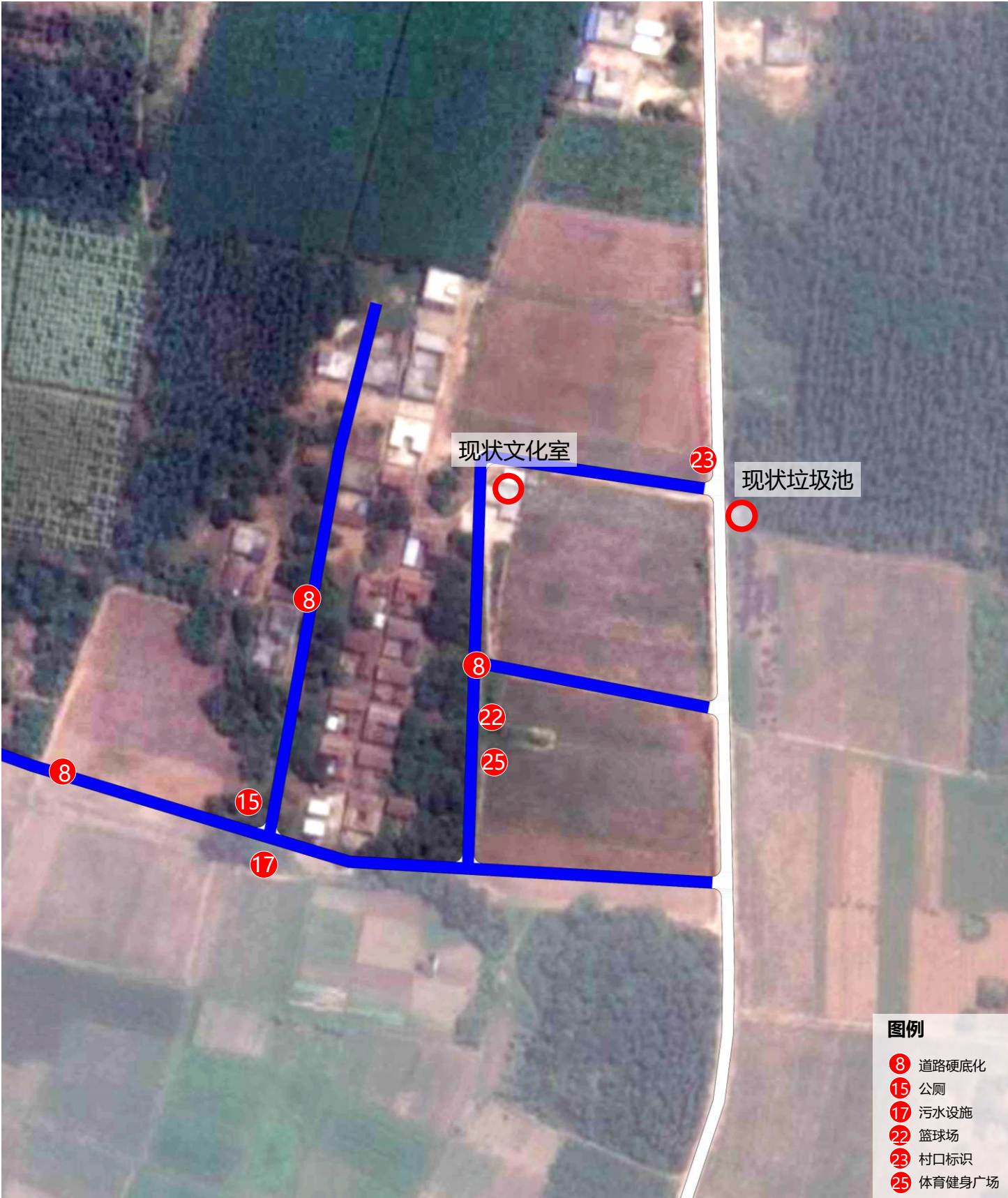


附件1 自然村建设规划

老陈自然村村庄规划近期建设项目库

序号	项目类型	项目名称	空间位置	用地面积（公顷）	建筑面积（平方米）	备注
1	生态修复整治	河涌整治	——	——	——	——
2	农田整治	高标准农田建设	——	——	——	——
3	水田垦造	垦造水田项目	——	——	——	——
4	拆旧复垦	三旧改造项目	——	——	——	——
5	历史文化保护	——	——	——	——	——
6	产业发展	——	——	——	——	——
7	基础设施和公共服务设施建设	扩宽道路	村域主要道路	——	——	——
8		道路硬底化1080米	老陈自然村	0.432	4320	——
9		人行步道	老陈自然村	——	——	——
10		新增路灯	老陈自然村	——	——	——
11		污水主干管DN300（560米）	老陈自然村	——	——	——
12		污水支管DN160（米820）	老陈自然村	——	——	——
13		给水主管网DN150	老陈自然村	——	——	——
14		给水支管网DN100	老陈自然村	——	——	——
15		公厕	老陈自然村	0.0025	25	——
16		垃圾收集点	老陈自然村	——	——	——
17		污水设施	老陈自然村	0.001	10	——
18		供水点	老陈自然村	——	——	——
19		消防设施	老陈自然村	——	——	——
20		戏台	老陈自然村	——	——	——
21		文化室	老陈自然村	——	——	——
22		篮球场	老陈自然村	0.042	420	——
23		村口标识	老陈自然村	——	——	——
24		生态公园	老陈自然村	——	——	——
25		体育健身广场	老陈自然村	0.006	60	——
26	人居环境整治	农房外立面整治	老陈自然村	——	——	——
27		危房整治	老陈自然村	——	——	——
28		湖畔围栏	老陈自然村	——	——	——
29		祠堂寺庙等历史人文设施	老陈自然村	——	——	——
30		美化绿化	主干道	——	——	——
		总投资				

老陈自然村村庄建设项目布局规划图

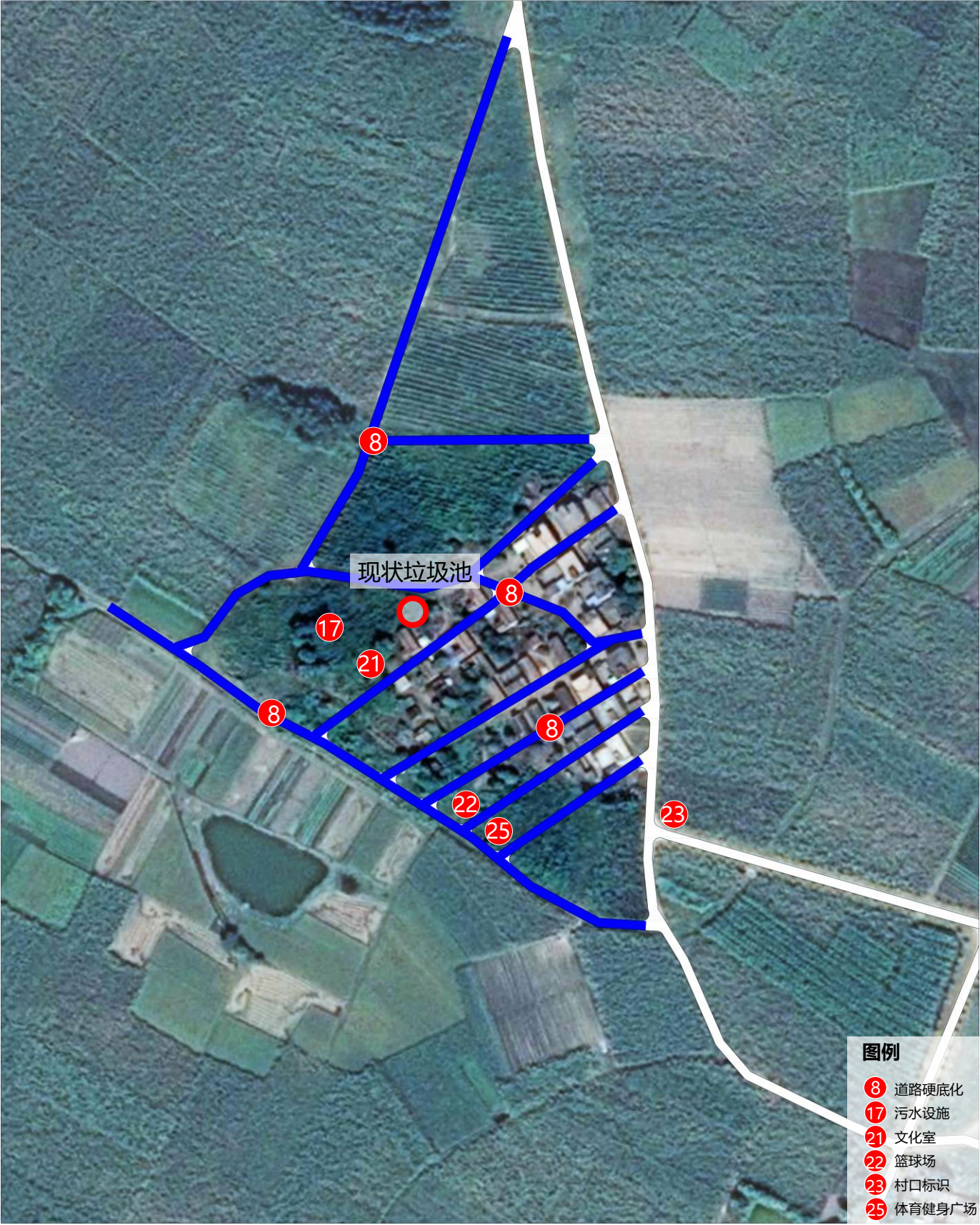


附件1 自然村建设规划

打铁自然村村庄规划近期建设项目库

序号	项目类型	项目名称	空间位置	用地面积（公顷）	建筑面积（平方米）	备注
1	生态修复整治	河涌整治	——	——	——	——
2	农田整治	高标准农田建设	——	——	——	——
3	水田垦造	垦造水田项目	——	——	——	——
4	拆旧复垦	三旧改造项目	——	——	——	——
5	历史文化保护	——	——	——	——	——
6	产业发展	——	——	——	——	——
7	基础设施和公共服务设施建设	扩宽道路	村域主要道路	——	——	——
8		道路硬底化1480米	打铁自然村	0.592	5920	——
9		人行步道	打铁自然村	——	——	——
10		新增路灯	打铁自然村	——	——	——
11		污水主干管DN300（360米）	打铁自然村	——	——	——
12		污水支管DN160（620米）	打铁自然村	——	——	——
13		给水主管网DN150	打铁自然村	——	——	——
14		给水支管网DN100	打铁自然村	——	——	——
15		公厕	打铁自然村	——	——	——
16		垃圾收集点	打铁自然村	——	——	——
17		污水设施	打铁自然村	0.001	10	——
18		供水点	打铁自然村	——	——	——
19		消防设施	打铁自然村	——	——	——
20		戏台	打铁自然村	——	——	——
21		文化室	打铁自然村	0.01	200	——
22		篮球场	打铁自然村	0.042	420	——
23		村口标识	打铁自然村	——	——	——
24		生态公园	打铁自然村	——	——	——
25		体育健身广场	打铁自然村	0.006	60	——
26	人居环境整治	农房外立面整治	打铁自然村	——	——	——
27		危房整治	打铁自然村	——	——	——
28		湖畔围栏	打铁自然村	——	——	——
29		祠堂寺庙等历史人文设施	打铁自然村	——	——	——
30		美化绿化	主干道	——	——	——
		总投资				

打铁自然村村庄建设项目布局规划图

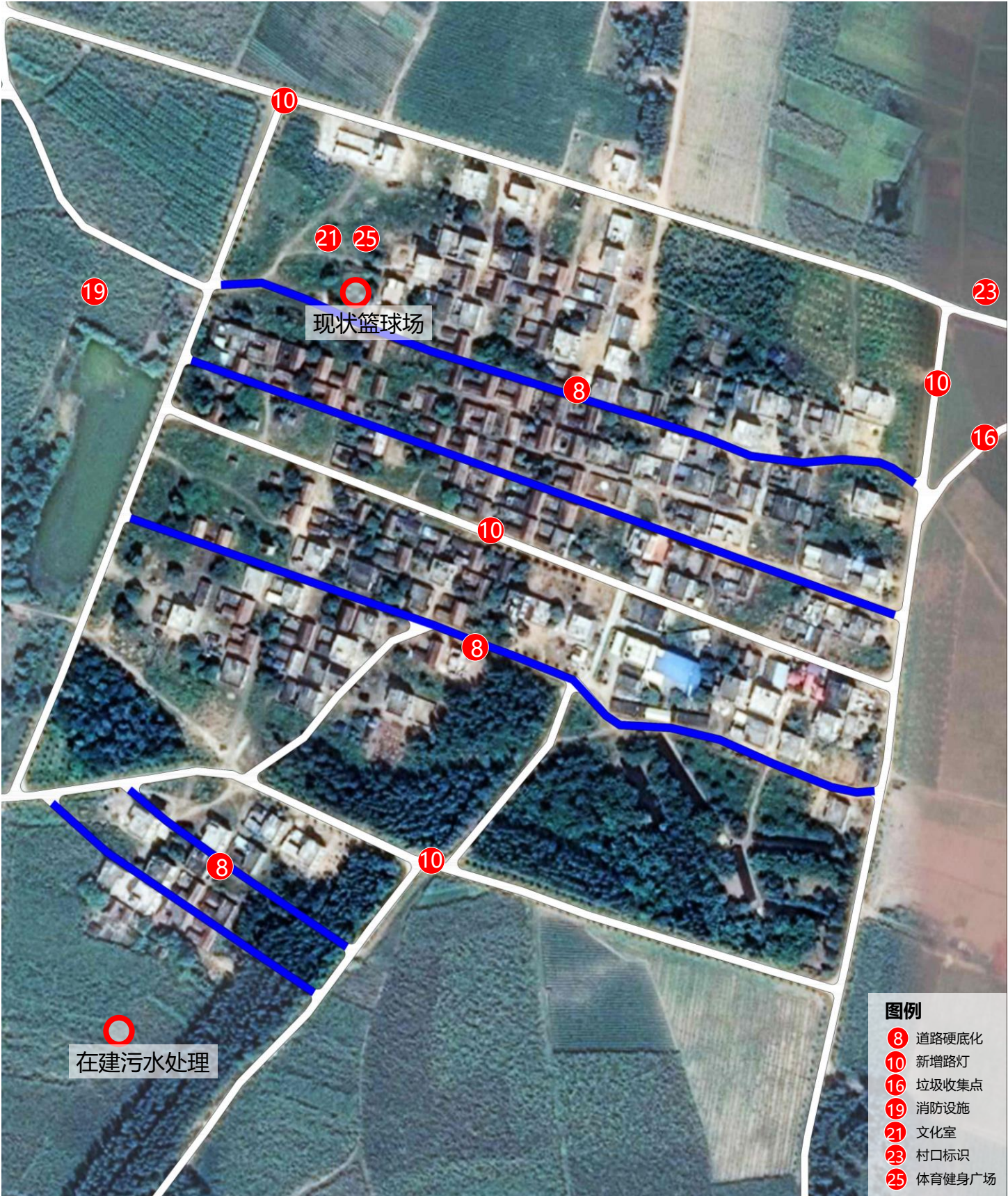


附件1 自然村建设规划

坡田尾自然村村庄规划近期建设项目库

序号	项目类型	项目名称	空间位置	用地面积 (公顷)	建筑面积（平方 米）	备注
1	生态修复整治	河涌整治	——	——	——	——
2	农田整治	高标准农田建设	——	——	——	——
3	水田垦造	垦造水田项目	——	——	——	——
4	拆旧复垦	三旧改造项目	——	——	——	——
5	历史文化保护	——	——	——	——	——
6	产业发展	——	——	——	——	——
7	基础设施和公共 服务设施建设	扩宽道路	村域主要道路	——	——	——
8		道路硬底化1490米	坡田尾自然村	0.596	5960	——
9		人行步道	坡田尾自然村	——	——	——
10		新增路灯20套	坡田尾自然村	——	——	——
11		污水主干管DN300	坡田尾自然村	——	——	——
12		污水支管DN160	坡田尾自然村	——	——	——
13		给水主管网DN150	坡田尾自然村	——	——	——
14		给水支管网DN100	坡田尾自然村	——	——	——
15		公厕	坡田尾自然村	——	——	——
16		垃圾收集点	坡田尾自然村	——	——	——
17		污水设施	坡田尾自然村	——	——	——
18		供水点	坡田尾自然村	——	——	——
19		消防设施	坡田尾自然村	——	——	——
20		戏台	坡田尾自然村	——	——	——
21		文化室	坡田尾自然村	0.01	200	——
22		篮球场	坡田尾自然村	——	——	——
23		村口标识	坡田尾自然村	——	——	——
24		生态公园	坡田尾自然村	——	——	——
25		体育健身广场	坡田尾自然村	0.006	60	——
26	人居环境整治	农房外立面整治	坡田尾自然村	——	——	——
27		危房整治	坡田尾自然村	——	——	——
28		湖畔围栏	坡田尾自然村	——	——	——
29		祠堂寺庙等历史人文 设施	坡田尾自然村	——	——	——
30		美化绿化	主干道	——	——	——
		总投资				

坡田尾自然村村庄建设项目布局规划图

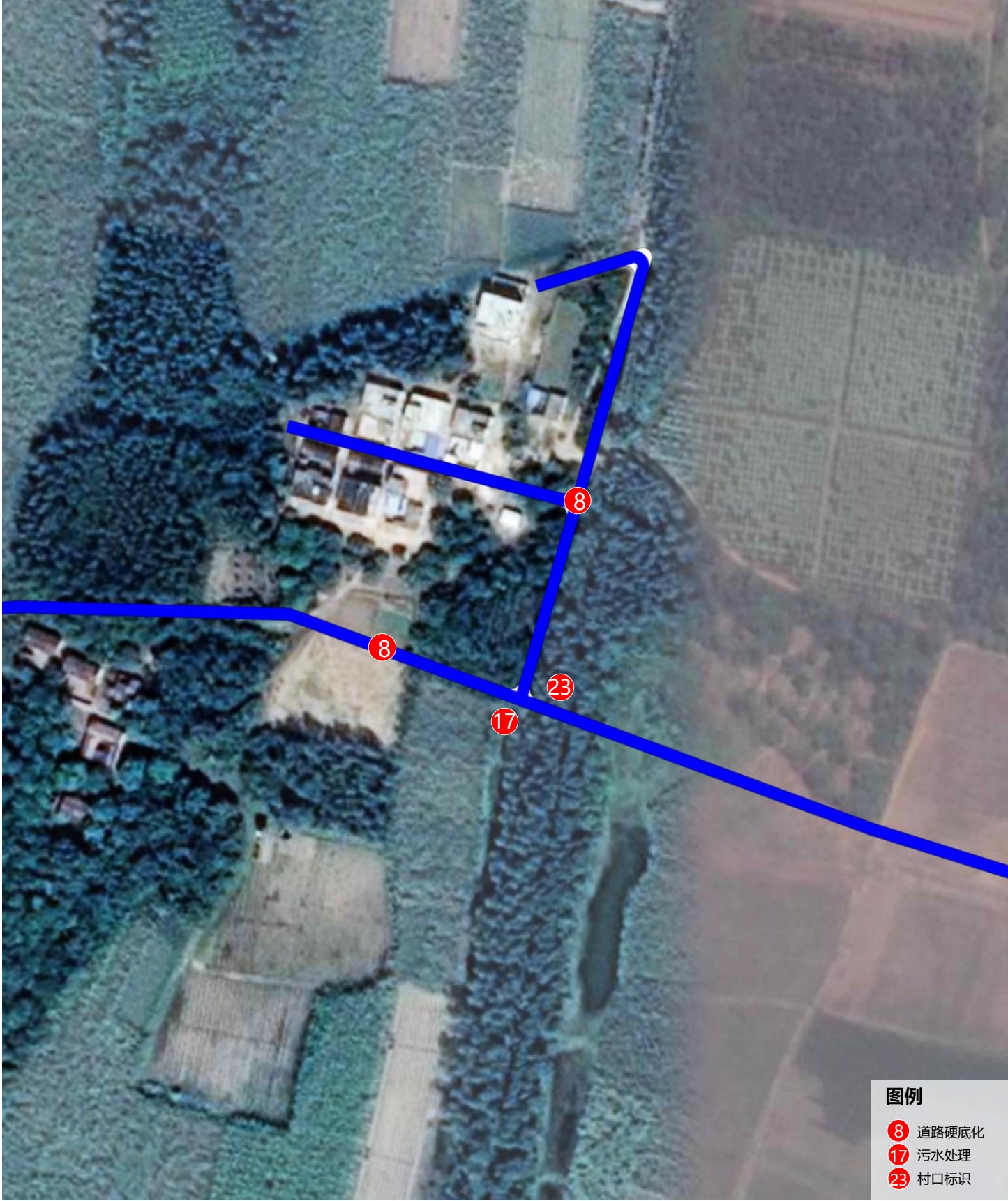


附件1 自然村建设规划

思草塘自然村村庄规划近期建设项目库

序号	项目类型	项目名称	空间位置	用地面积 (公顷)	建筑面积 (平方 米)	备注
1	生态修复整治	河涌整治	——	——	——	——
2	农田整治	高标准农田建设	——	——	——	——
3	水田垦造	垦造水田项目	——	——	——	——
4	拆旧复垦	三旧改造项目	——	——	——	——
5	历史文化保护	——	——	——	——	——
6	产业发展	——	——	——	——	——
7	基础设施和公共 服务设施建设	扩宽道路	村域主要道路	——	——	——
8		道路硬底化660米	思草塘自然村	0.264	2640	——
9		人行步道	思草塘自然村	——	——	——
10		新增路灯	思草塘自然村	——	——	——
11		污水主干管 DN300 (380米)	思草塘自然村	——	——	——
12		污水支管DN160 (450米)	思草塘自然村	——	——	——
13		给水主管网 DN150	思草塘自然村	——	——	——
14		给水支管网 DN100	思草塘自然村	——	——	——
15		公厕	思草塘自然村	——	——	——
16		垃圾收集点	思草塘自然村	——	——	——
17		污水设施	思草塘自然村	0.008	80	——
18		供水点	思草塘自然村	——	——	——
19		消防设施	思草塘自然村	——	——	——
20		戏台	思草塘自然村	——	——	——
21		文化室	思草塘自然村	——	——	——
22		篮球场	思草塘自然村	——	——	——
23		村口标识	思草塘自然村	——	——	——
24		生态公园	思草塘自然村	——	——	——
25		体育健身广场	思草塘自然村	——	——	——
26	人居环境整治	农房外立面整治	思草塘自然村	——	——	——
27		危房整治	思草塘自然村	——	——	——
28		湖畔围栏	思草塘自然村	——	——	——
29		祠堂寺庙等历史人 文设施	思草塘自然村	——	——	——
30		美化绿化	主干道	——	——	——
		总投资				

思草塘自然村村庄建设项目布局规划图

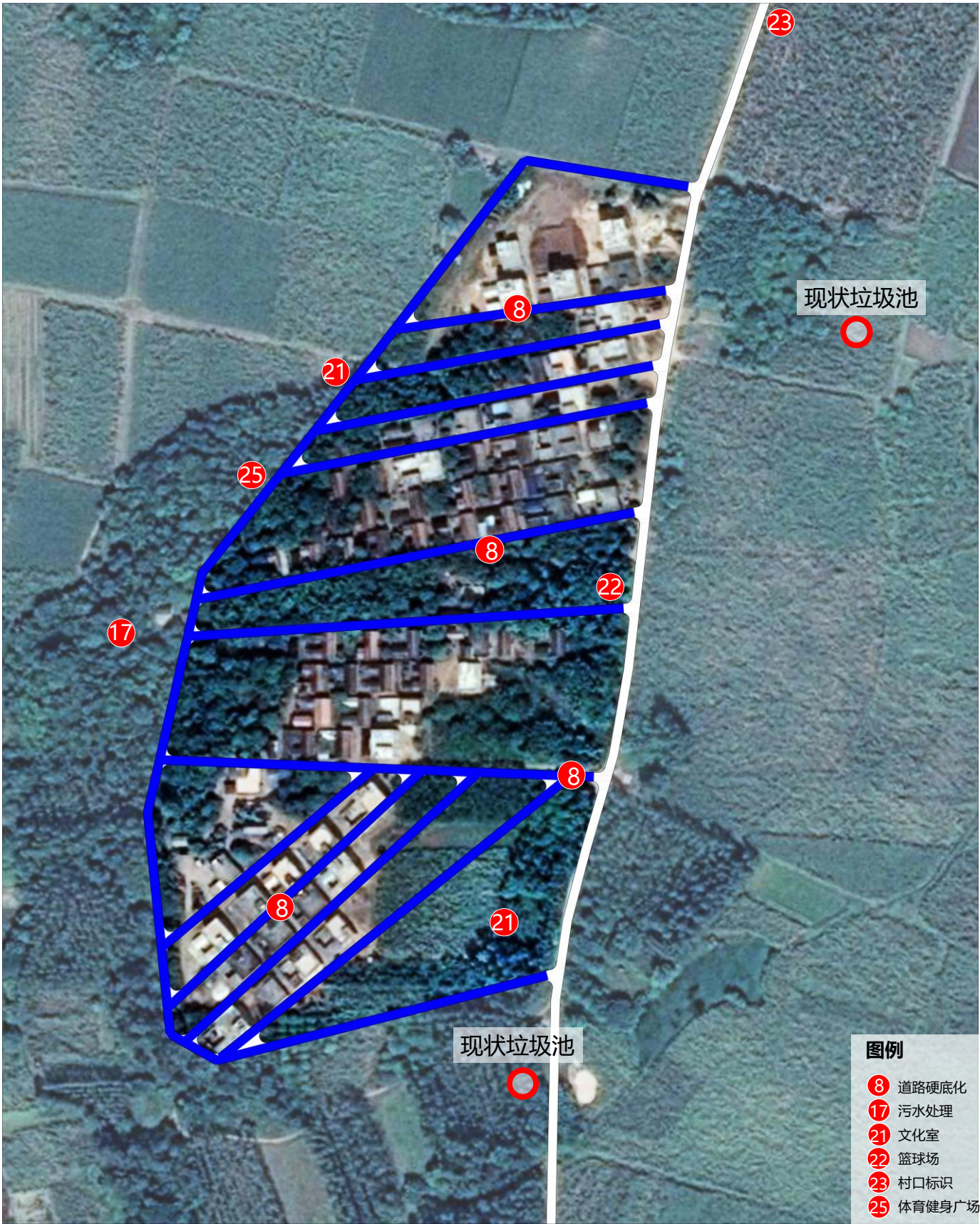


附件1 自然村建设规划

大由自然村村庄规划近期建设项目库

序号	项目类型	项目名称	空间位置	用地面积（公顷）	建筑面积（平方米）	备注
1	生态修复整治	河涌整治	——	——	——	——
2	农田整治	高标准农田建设	——	——	——	——
3	水田垦造	垦造水田项目	——	——	——	——
4	拆旧复垦	三旧改造项目	——	——	——	——
5	历史文化保护	——	——	——	——	——
6	产业发展	——	——	——	——	——
7	基础设施和公共服务设施建设	扩宽道路	村域主要道路	——	——	——
8		道路硬底化2440米	大由自然村	0.976	9760	——
9		人行步道	大由自然村	——	——	——
10		新增路灯	大由自然村	——	——	——
11		污水主干管DN300（1060米）	大由自然村	——	——	——
12		污水支管DN160（1680米）	大由自然村	——	——	——
13		给水主管网DN150	大由自然村	——	——	——
14		给水支管网DN100	大由自然村	——	——	——
15		公厕	大由自然村	——	——	——
16		垃圾收集点	大由自然村	——	——	——
17		污水设施	大由自然村	0.004	40	——
18		供水点	大由自然村	——	——	——
19		消防设施	大由自然村	——	——	——
20		戏台	大由自然村	——	——	——
21		文化室	大由自然村	0.01	200	——
22		篮球场	大由自然村	0.042	420	——
23		村口标识	大由自然村	——	——	——
24		生态公园	大由自然村	——	——	——
25		体育健身广场	大由自然村	0.006	60	——
26	人居环境整治	农房外立面整治	大由自然村	——	——	——
27		危房整治	大由自然村	——	——	——
28		湖畔围栏	大由自然村	——	——	——
29		祠堂寺庙等历史人文设施	大由自然村	——	——	——
30		美化绿化	主干道	——	——	——
		总投资				

大由自然村村庄建设项目布局规划图



图例

- 8 道路硬底化
- 17 污水处理
- 21 文化室
- 22 篮球场
- 23 村口标识
- 25 体育健身广场