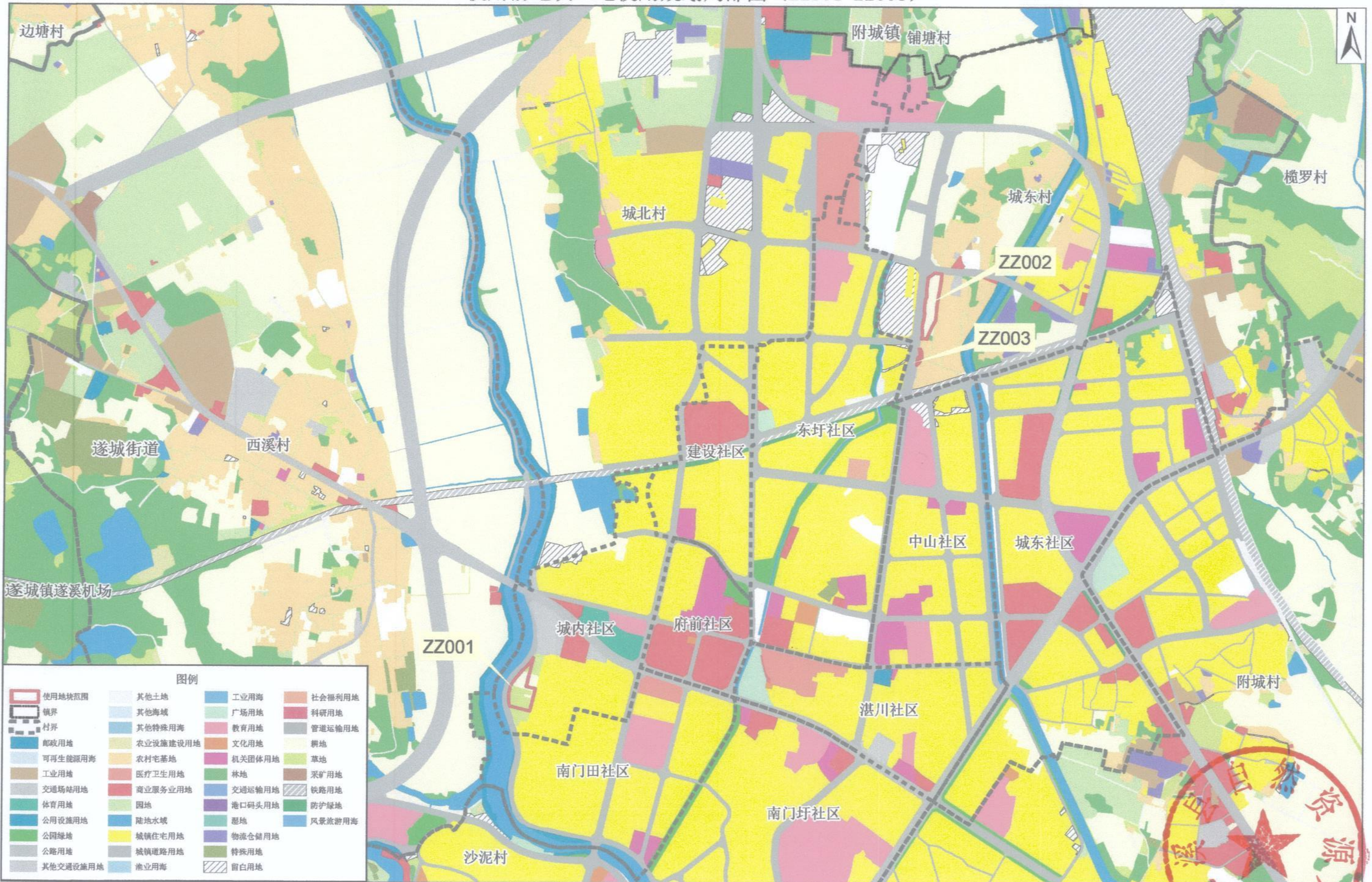


湛江市遂溪县建设用地周转规模使用方案（遂溪县建新镇土札村方园体育公园等项目）
使用前地块土地使用规划局部图（ZZ001-ZZ003）

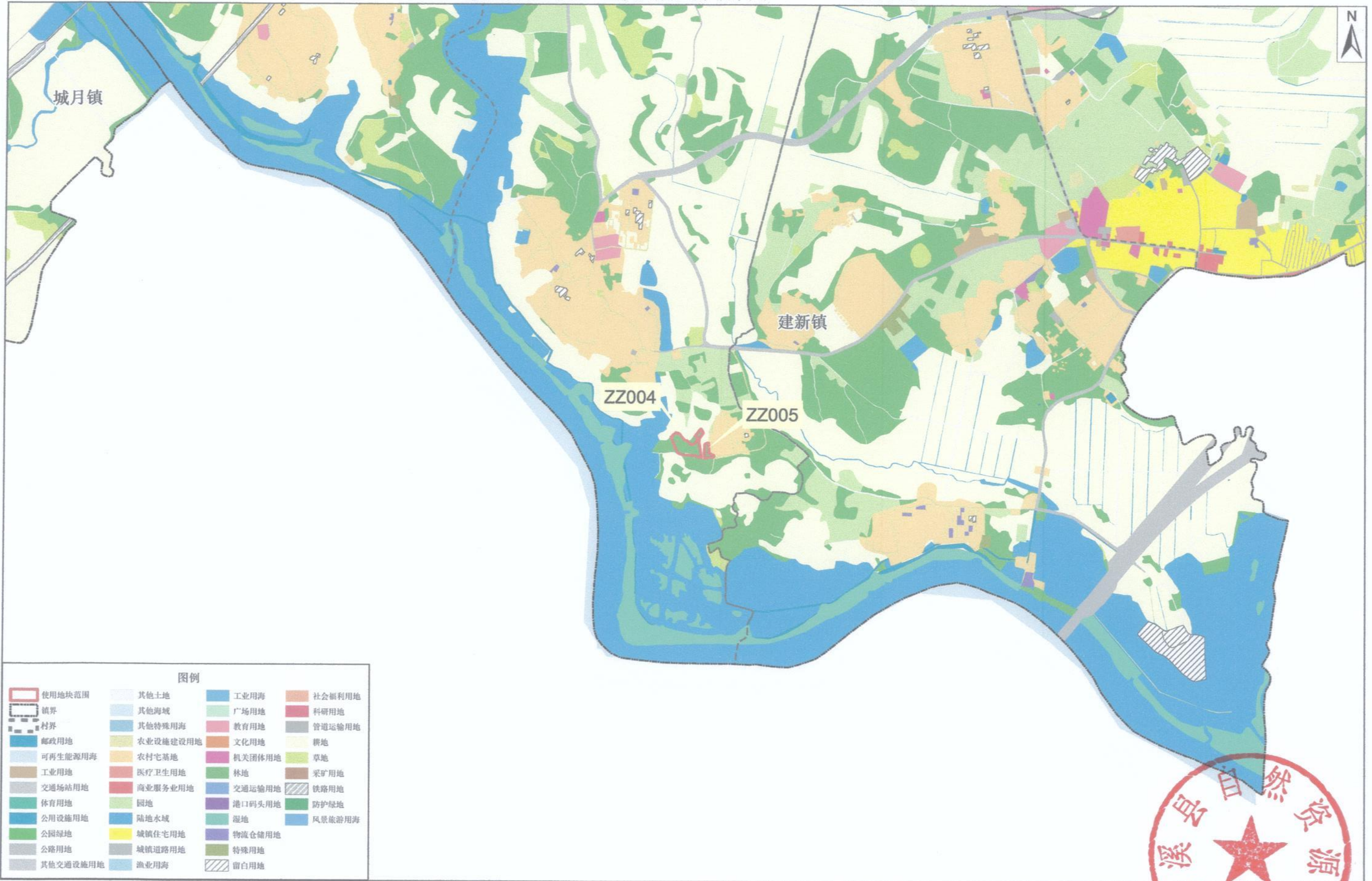


2000国家大地坐标系
1985国家高程基准

1:10,000

遂溪县自然资源局 编制
广东中地土地房地产评估与规划设计有限公司 制图
二〇二六年二月

湛江市遂溪县建设用地周转规模使用方案（遂溪县建新镇土札村方园体育公园等项目）
使用前地块土地使用规划局部图（ZZ004-ZZ005）



图例

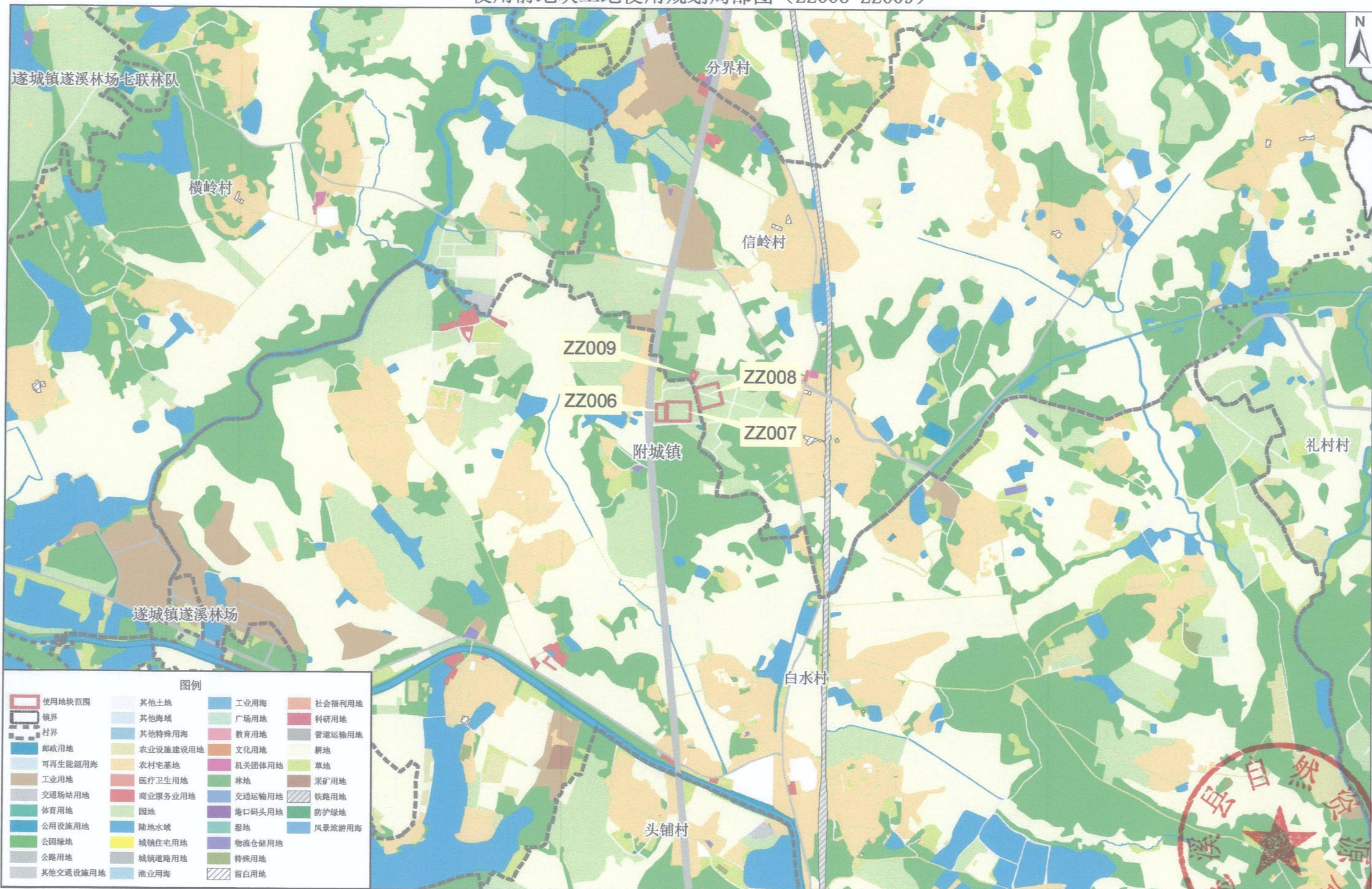
使用地块范围	其他土地	工业用海	社会福利用地
镇界	其他海域	广场用地	科研用地
村界	其他特殊用海	教育用地	管道运输用地
邮政用地	农业设施建设用地	文化用地	耕地
可再生能源用海	农村宅基地	机关团体用地	草地
工业用地	医疗卫生用地	林地	采矿用地
交通场站用地	商业服务业用地	交通运输用地	铁路用地
体育用地	园地	港口码头用地	防护绿地
公用设施用地	陆地水域	物流仓储用地	风景旅游用海
公园绿地	城镇住宅用地	特殊用地	
公路用地	城镇道路用地	留白用地	
其他交通设施用地	渔业用海		

2000国家大地坐标系
1985国家高程基准

1:10,000

遂溪县自然资源局 编制
广东中地土地房地产评估与规划设计有限公司 制图
二〇二六年二月

湛江市遂溪县建设用地周转规模使用方案（遂溪县建新镇土札村方园体育公园等项目）
使用前地块土地使用规划局部图（ZZ006-ZZ009）



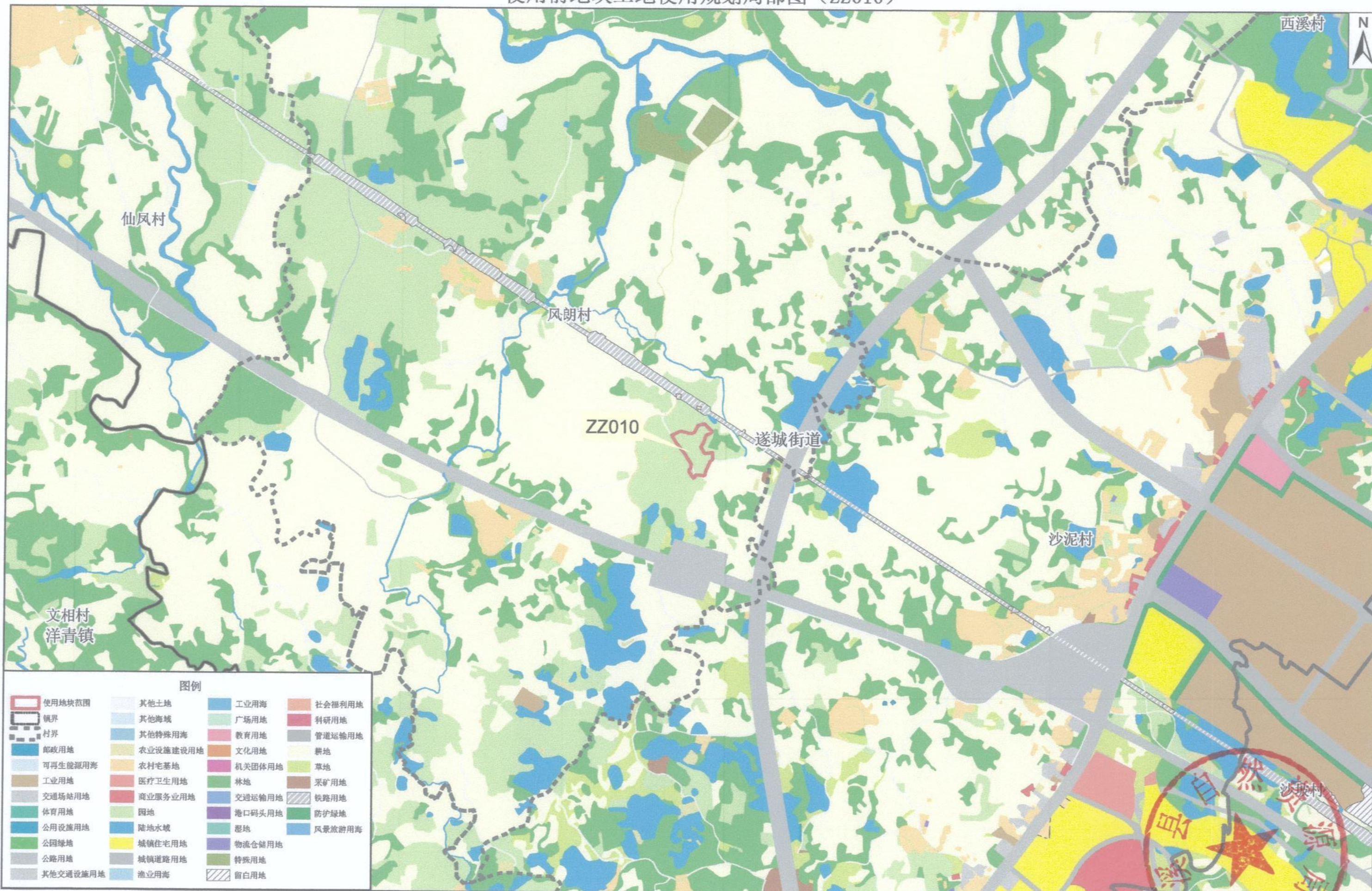
2000国家大地坐标系
1985国家高程基准

1:10,000

遂溪县自然资源局编制
广东中地土地房地产评估与规划设计有限公司制图
二〇二六年二月

湛江市遂溪县建设用地周转规模使用方案（遂溪县建新镇土札村方园体育公园等项目）

使用前地块土地使用规划局部图（ZZ010）



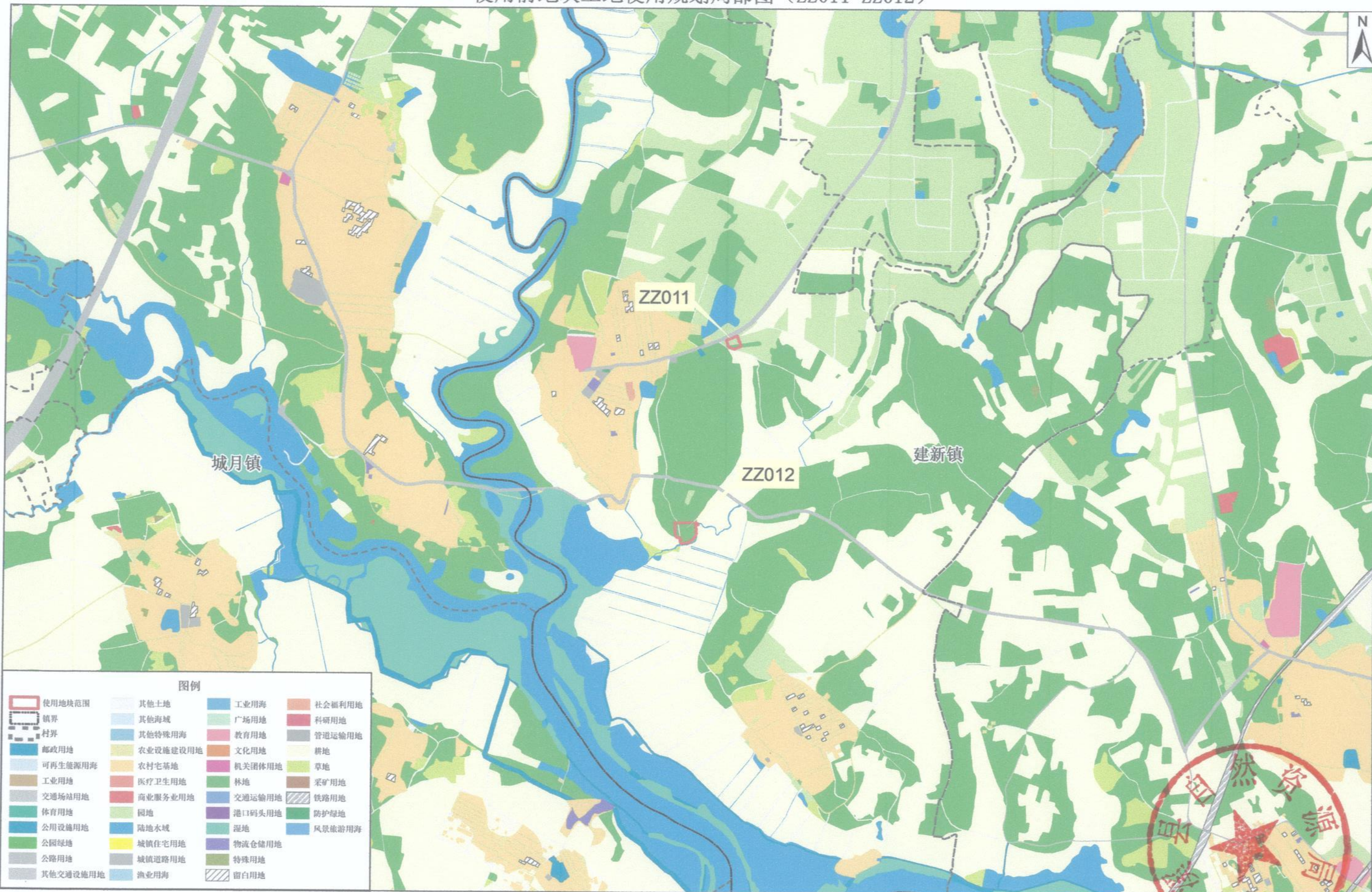
2000国家大地坐标系
1985国家高程基准

1:10,000

遂溪县自然资源局 编制
广东中地土地房地产评估与规划设计有限公司 制图

二〇二六年二月

湛江市遂溪县建设用地周转规模使用方案（遂溪县建新镇土札村方园体育公园等项目）
使用前地块土地使用规划局部图（ZZ011-ZZ012）



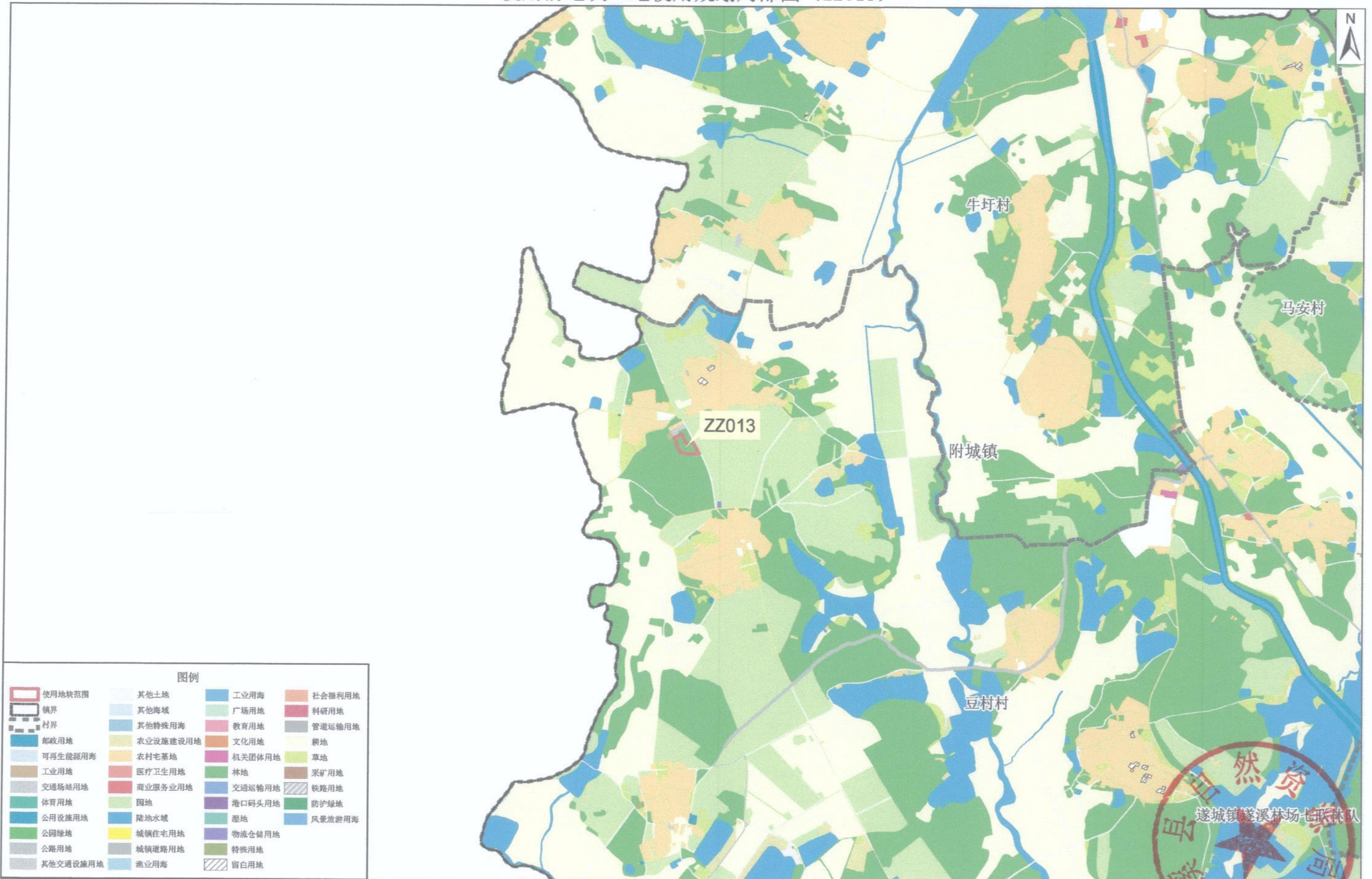
2000国家大地坐标系
1985国家高程基准

1:10,000

遂溪县自然资源局 编制
广东中地土地房地产评估与规划设计有限公司 制图

二〇二六年二月

湛江市遂溪县建设用地周转规模使用方案（遂溪县建新镇土札村方园体育公园等项目）
使用前地块土地使用规划局部图（ZZ013）



图例

使用地块范围	其他土地	工业用地	社会福利用地
镇界	其他海域	广场用地	科研用地
村界	其他特殊用地	教育用地	管道运输用地
邮政用地	农业设施建设用地	文化用地	耕地
可再生能源用地	农村宅基地	机关团体用地	草地
工业用地	医疗卫生用地	林地	采矿用地
交通场站用地	商业服务业用地	交通运输用地	铁路用地
体育用地	园地	港口码头用地	防护绿地
公用设施用地	陆地水域	湿地	风景旅游用地
公园绿地	城镇住宅用地	物流仓储用地	
公路用地	城镇道路用地	特殊用地	
其他交通设施用地	渔业用地	留白用地	

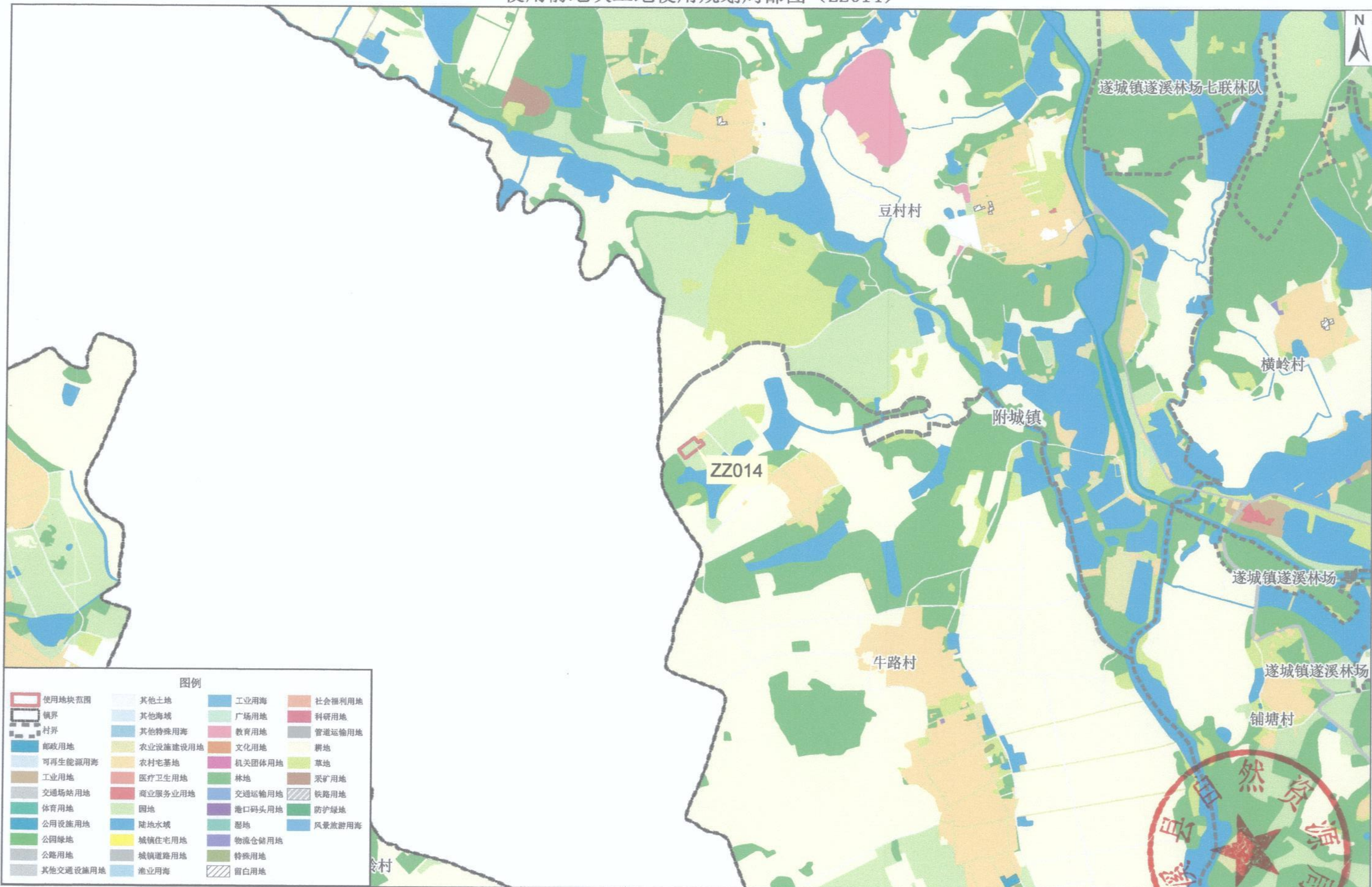


2000国家大地坐标系
1985国家高程基准

1:10,000

遂溪县自然资源局 编制
广东中地土地房地产评估与规划设计有限公司 制图
二〇一六年二月

湛江市遂溪县建设用地周转规模使用方案（遂溪县建新镇土札村方园体育公园等项目）
使用前地块土地使用规划局部图（ZZ014）



图例

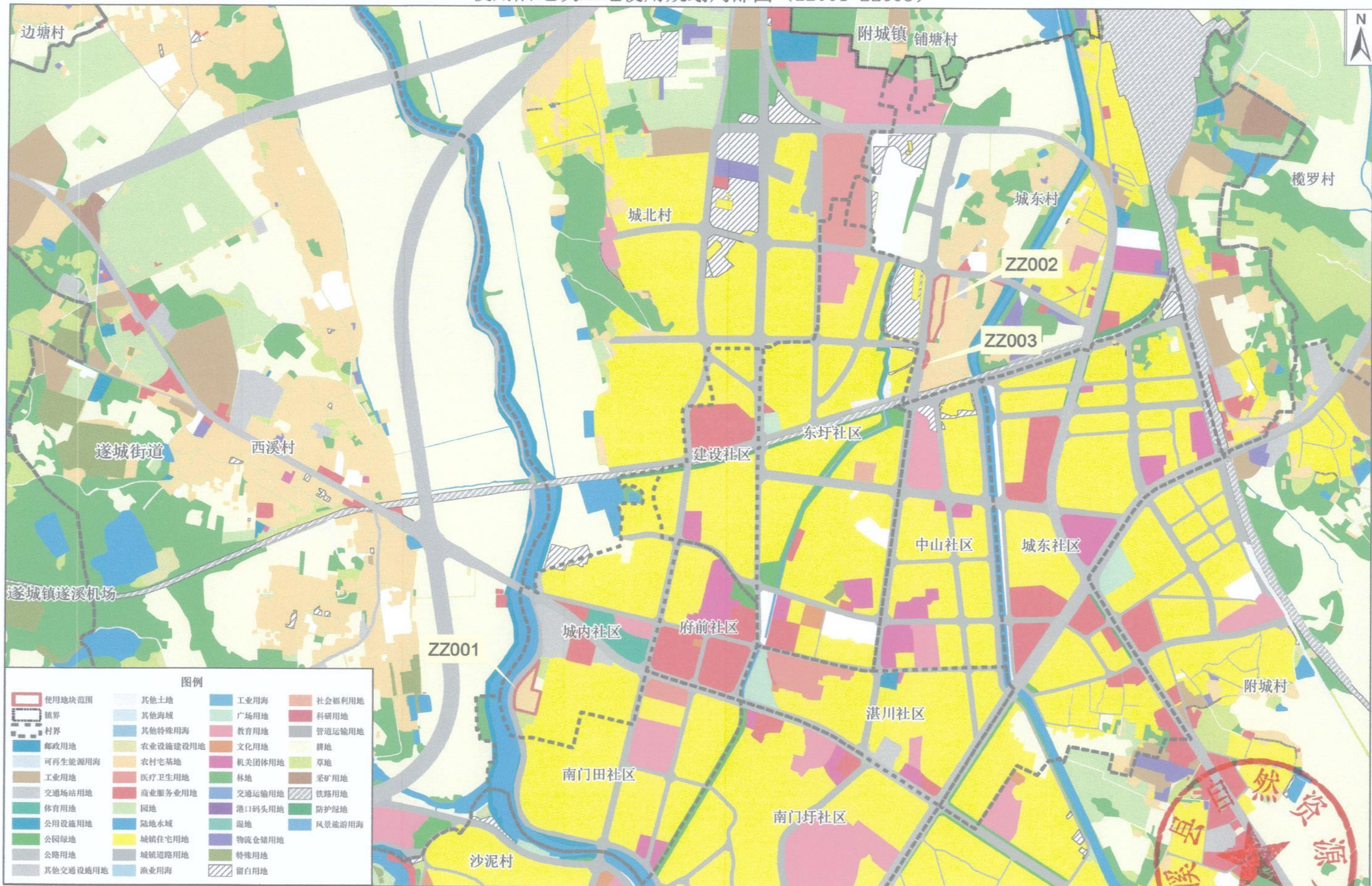
使用地块范围	其他土地	工业用地	社会福利用地
镇界	其他海域	广场用地	科研用地
村界	其他特殊用地	教育用地	管道运输用地
邮政用地	农业设施建设用地	文化用地	耕地
可再生能源用地	农村宅基地	机关团体用地	草地
工业用地	医疗卫生用地	林地	采矿用地
交通场站用地	商业服务业用地	交通运输用地	铁路用地
体育用地	园地	港口码头用地	防护绿地
公用设施用地	陆地水域	湿地	风景旅游用地
公园绿地	城镇住宅用地	物流仓储用地	
公路用地	城镇道路用地	特殊用地	
其他交通设施用地	渔业用地	留白用地	

2000国家大地坐标系
1985国家高程基准

1:10,000

遂溪县自然资源局 编制
广东中地土地房地产评估与规划设计有限公司 制图
二〇二六年二月

湛江市遂溪县建设用地周转规模使用方案（遂溪县建新镇土札村方园体育公园等项目）
使用后地块土地使用规划局部图（ZZ001-ZZ003）



图例

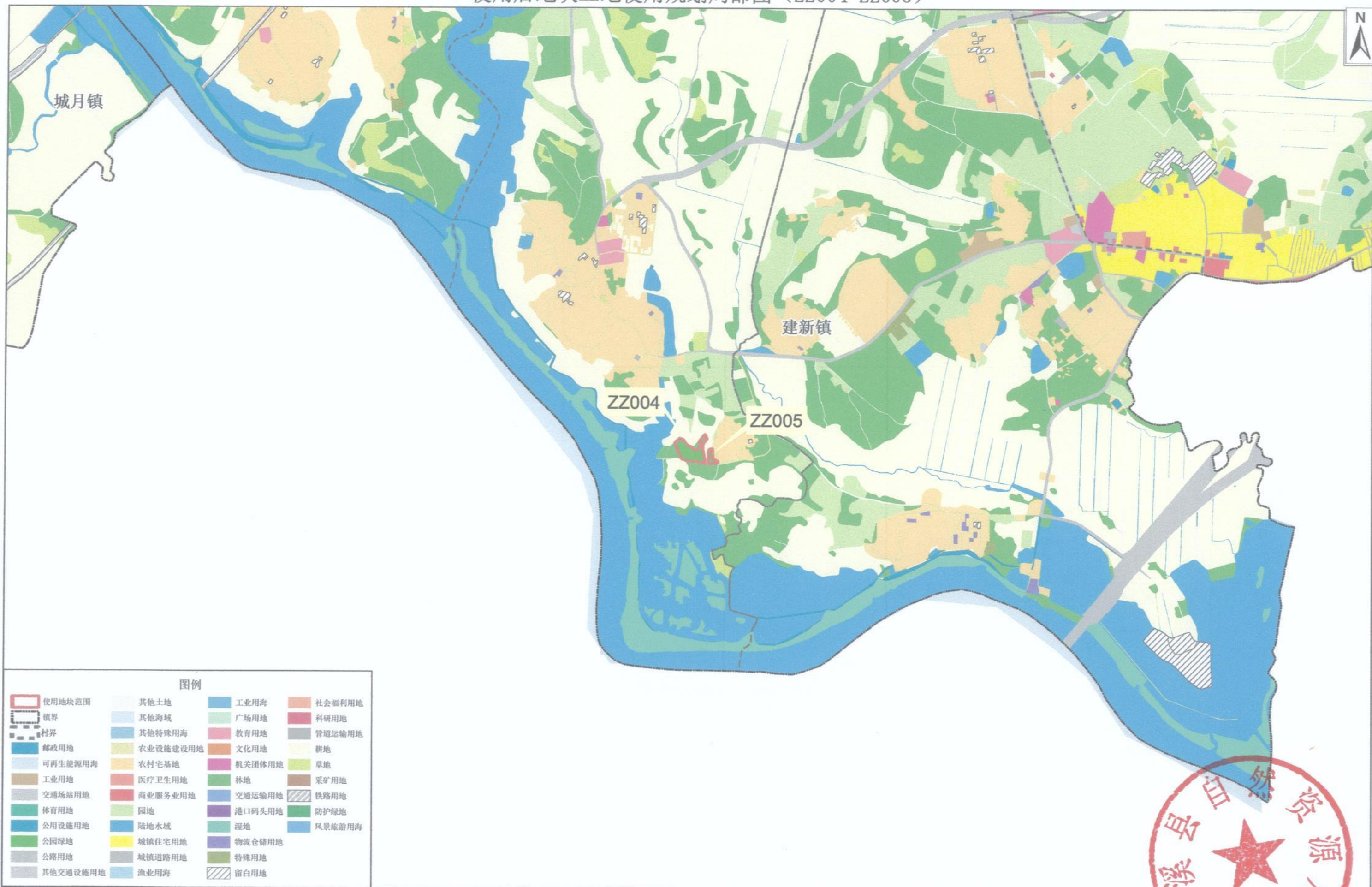
使用地块范围	其他土地	工业用地	社会福利用地
镇界	其他海域	广场用地	科研用地
村界	其他特殊用地	教育用地	管道运输用地
邮政用地	农业设施建设用地	文化用地	耕地
可再生能源用地	农村宅基地	机关团体用地	草地
工业用地	医疗卫生用地	林地	采矿用地
交通场站用地	商业服务业用地	交通运输用地	铁路用地
体育用地	园地	港口码头用地	防护绿地
公用设施用地	陆地水域	物流仓储用地	风景旅游用地
公园绿地	城镇住宅用地	特殊用地	
公路用地	城镇道路用地	留白用地	
其他交通设施用地	渔业用地		

2000国家大地坐标系
1985国家高程基准

1:10,000

遂溪县自然资源局 编制
广东中地土地房地产评估与规划设计有限公司 制图
二〇二〇年二月

湛江市遂溪县建设用地周转规模使用方案（遂溪县建新镇土札村方园体育公园等项目）
使用后地块土地使用规划局部图（ZZ004-ZZ005）

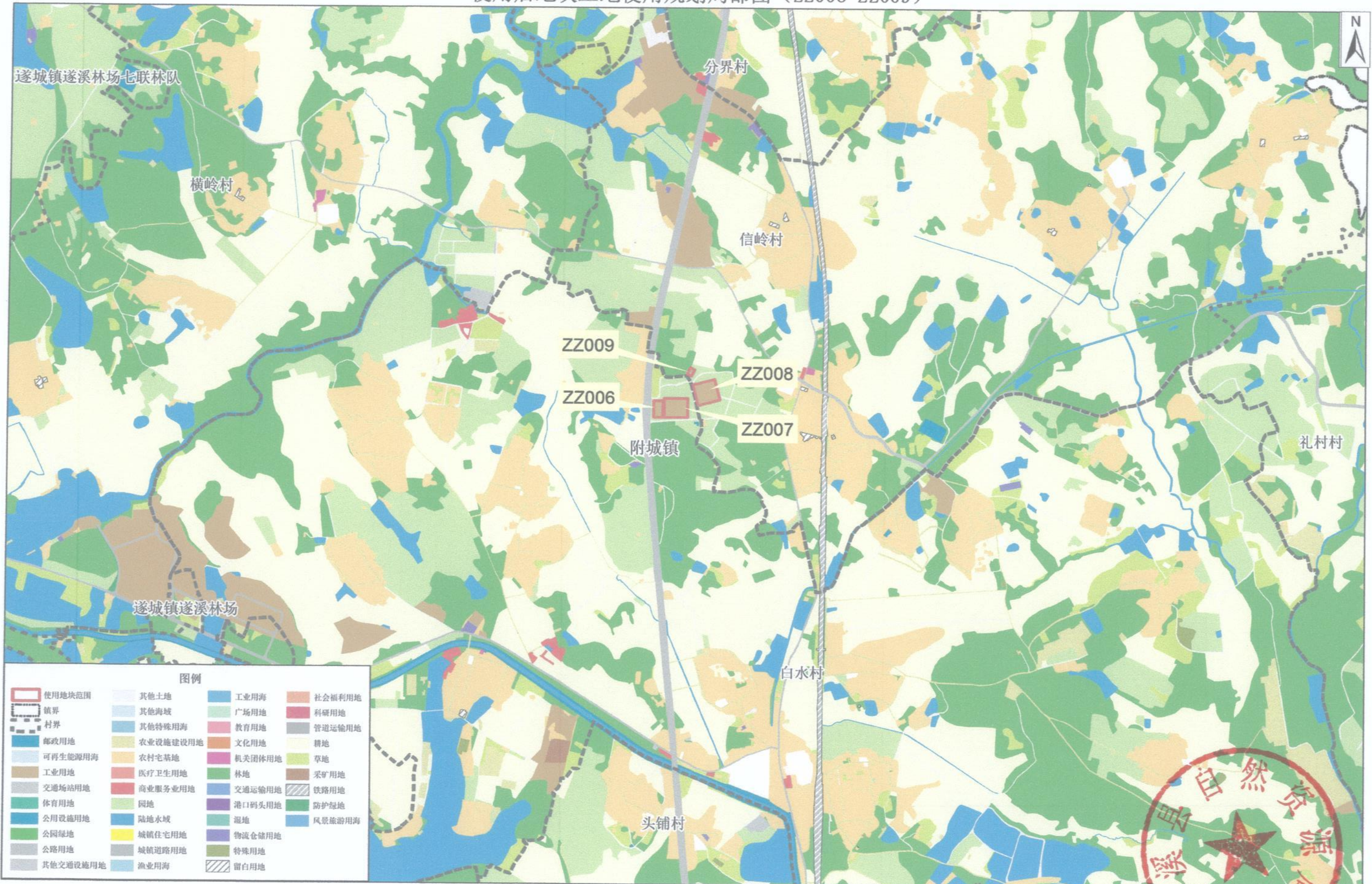


2000国家大地坐标系
1985国家高程基准

1:10,000

遂溪县自然资源局 编制
广东中地土地房地产评估与规划设计有限公司 制图
二〇二六年二月

湛江市遂溪县建设用地周转规模使用方案（遂溪县建新镇土札村方园体育公园等项目）
使用后地块土地使用规划局部图（ZZ006-ZZ009）

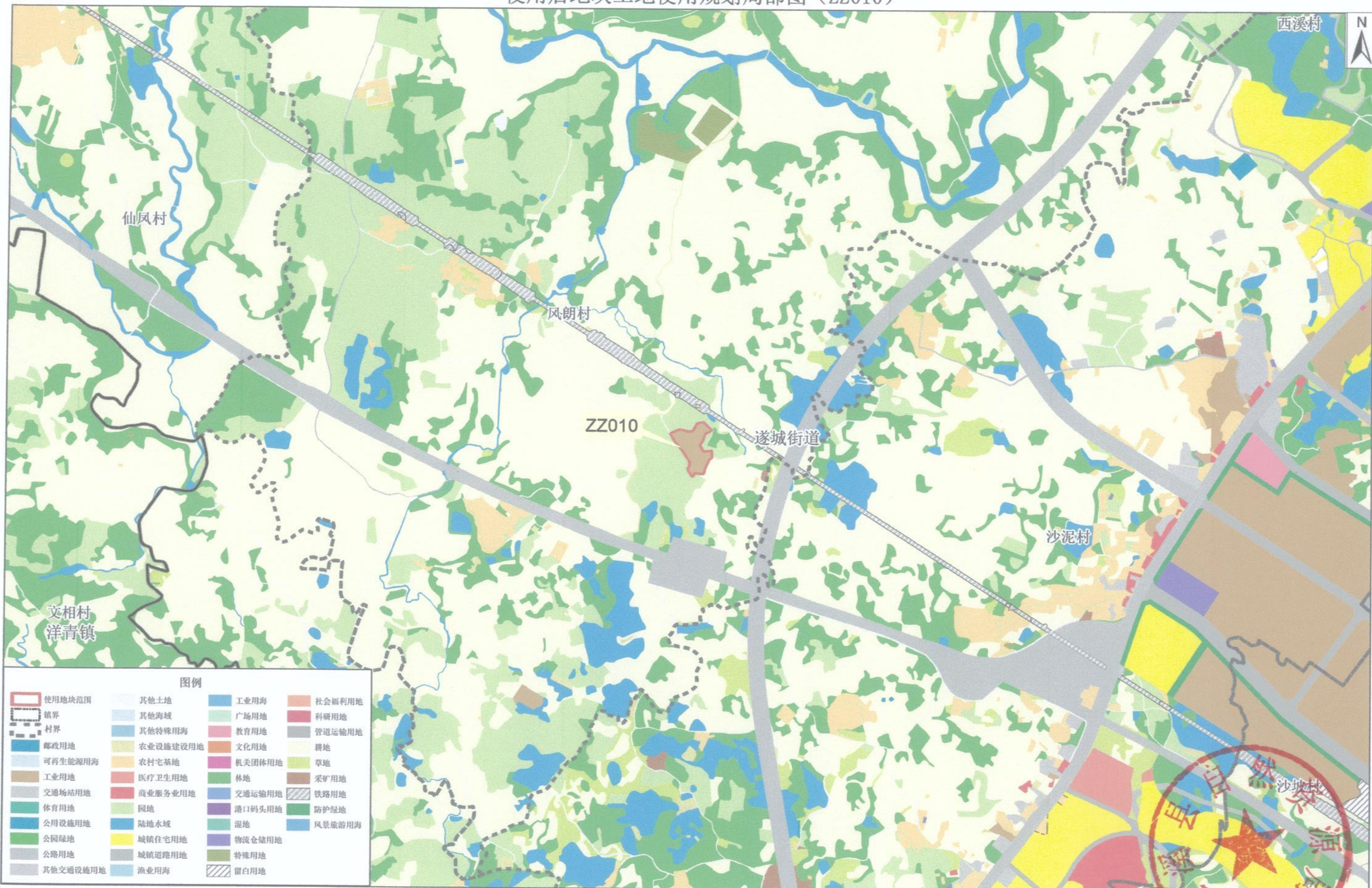


2000国家大地坐标系
1985国家高程基准

1:10,000

遂溪县自然资源局 编制
广东中地土地房地产评估与规划设计有限公司 制图
2023年2月

湛江市遂溪县建设用地周转规模使用方案（遂溪县建新镇土札村方园体育公园等项目）
使用后地块土地使用规划局部图（ZZ010）

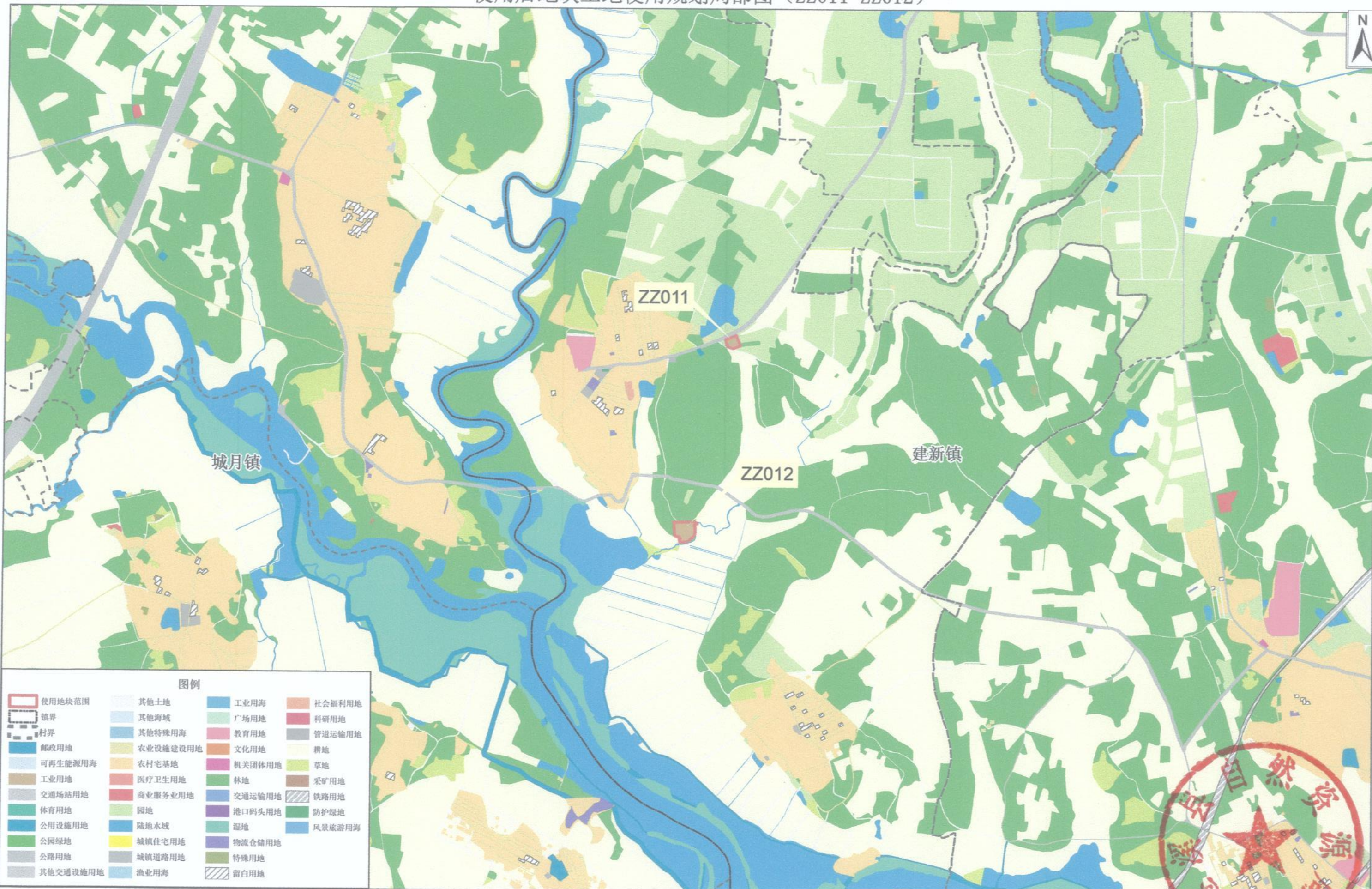


2000国家大地坐标系
1985国家高程基准

1:10,000

遂溪县自然资源局 编制
广东中地土地房地产评估与规划设计有限公司 制图
二〇二六年二月

湛江市遂溪县建设用地周转规模使用方案（遂溪县建新镇土札村方园体育公园等项目）
使用后地块土地使用规划局部图（ZZ011-ZZ012）

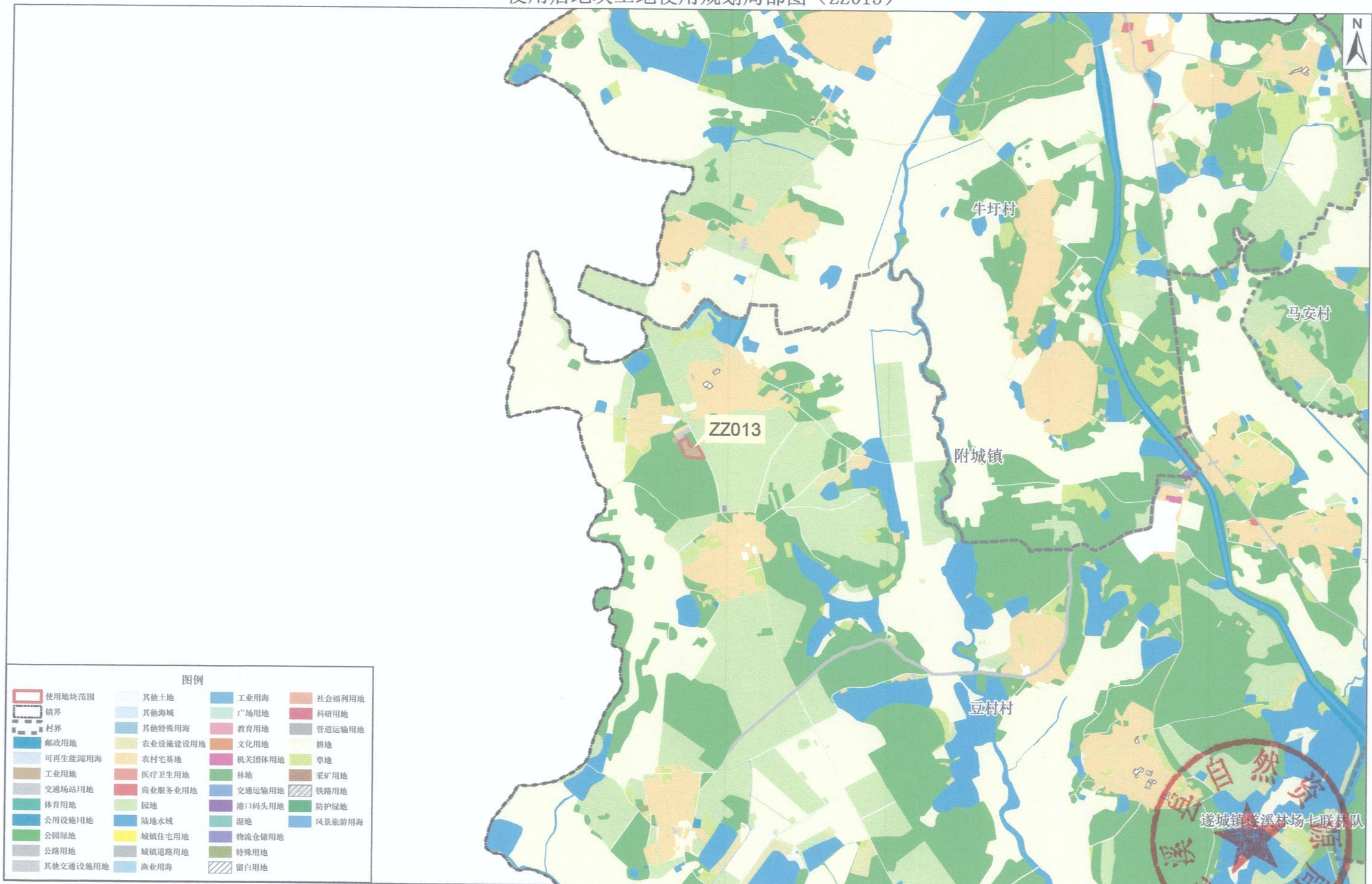


2000国家大地坐标系
1985国家高程基准

1:10,000

遂溪县自然资源局 编制
广东中地土地房地产评估与规划设计有限公司 制图
二〇二六年二月

湛江市遂溪县建设用地周转规模使用方案（遂溪县建新镇土札村方园体育公园等项目）
使用后地块土地使用规划局部图（ZZ013）

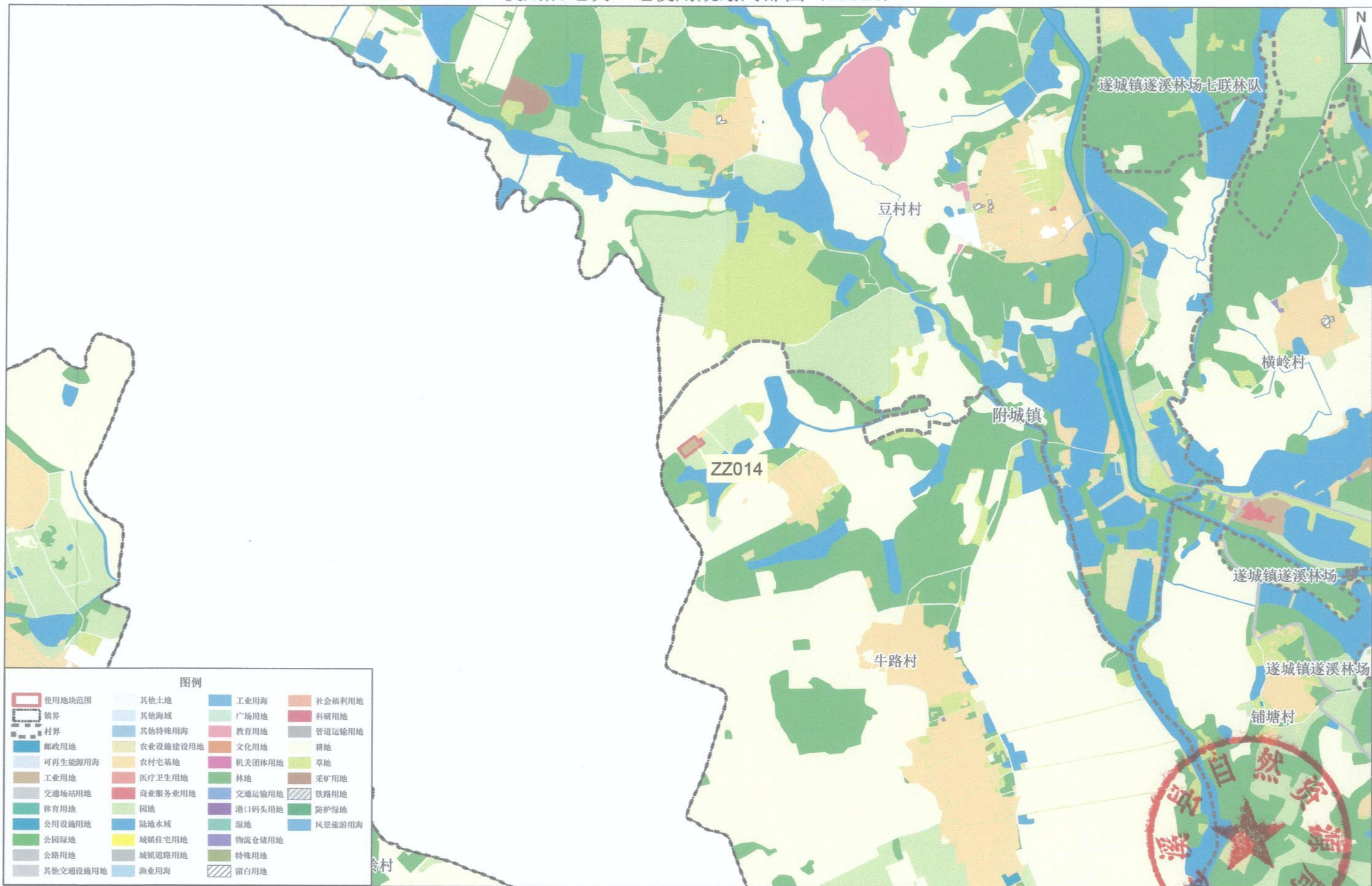


2000国家大地坐标系
1985国家高程基准

1:10,000

遂溪县自然资源局 编制
广东中地土地房地产评估与规划设计有限公司 制图
二〇二六年二月

湛江市遂溪县建设用地周转规模使用方案（遂溪县建新镇土札村方园体育公园等项目）
使用后地块土地使用规划局部图（ZZ014）



图例			
	使用地块范围		其他土地
	镇界		广场用地
	村界		其他特殊用地
	邮政用地		农业设施建设用地
	可再生能源用地		农村宅基地
	工业用地		医疗卫生用地
	交通场站用地		林地
	体育用地		交通运输用地
	公用设施用地		港口码头用地
	公园绿地		湿地
	公路用地		城镇住宅用地
	其他交通设施用地		城镇道路用地
	渔业用地		留白用地
	工业用海		社会福利用地
	其他海域		科研用地
	其他特殊用海		管道运输用地
	耕地		耕地
	草地		采矿用地
	林地		铁路用地
	交通运输用地		防护绿地
	港口码头用地		风景旅游用海
	湿地		
	陆地水域		
	城镇住宅用地		
	城镇道路用地		
	渔业用地		
	留白用地		

2000国家大地坐标系
1985国家高程基准

1:10,000

遂溪县自然资源局 编制
广东中地土地房地产评估与规划设计有限公司 制图
二〇二六年二月