

遂溪县河头镇土地利用总体规划（2010-2020年） 修改方案〔遂溪县镇村生活污水处理及配套管网工 程项目（河头镇生活污水处理厂）〕

项目选址河头镇河头村，面积 0.2156 公顷，因用地不符合《遂溪县河头镇土地利用总体规划（2010-2020年）》，为满足河头镇生活污水处理厂用地需求，统筹安排遂溪县河头镇建设用地布局，保证规划修改后河头镇建设用地总规模、城乡建设用地规模和城镇工矿用地规模不变，形成规划修改方案如下：

调入位置位于遂溪县河头镇河头村，涉及一个地块 TR01，面积为 0.2156 公顷，根据遂溪县 2018 年度土地变更调查成果数据，调入地块均为旱地。根据现行规划，调入地块规划作为农用地使用，划入土地用途区的一般农地区，属土地利用空间管制分区的限制建设区。

调出地块位于遂溪县河头镇河头村，涉及一个地块 TC01，面积为 0.2156 公顷，根据遂溪县 2018 年度土地变更调查成果数据，调出地块均为林地。根据现行规划，调出地块规划作为城乡建设用地使用，划入土地用途区的城镇建设用地区，属土地利用空间管制分区的允许建设区。

为使河头镇生活污水处理厂用地符合土地利用总体规划，合理调配河头镇建设用地规模，确保城乡建设用地规模不增加，形成土地利用总体规划修改方案如下：

调入地块 TR01 调整为城乡建设用地，并划入土地用途区的城镇

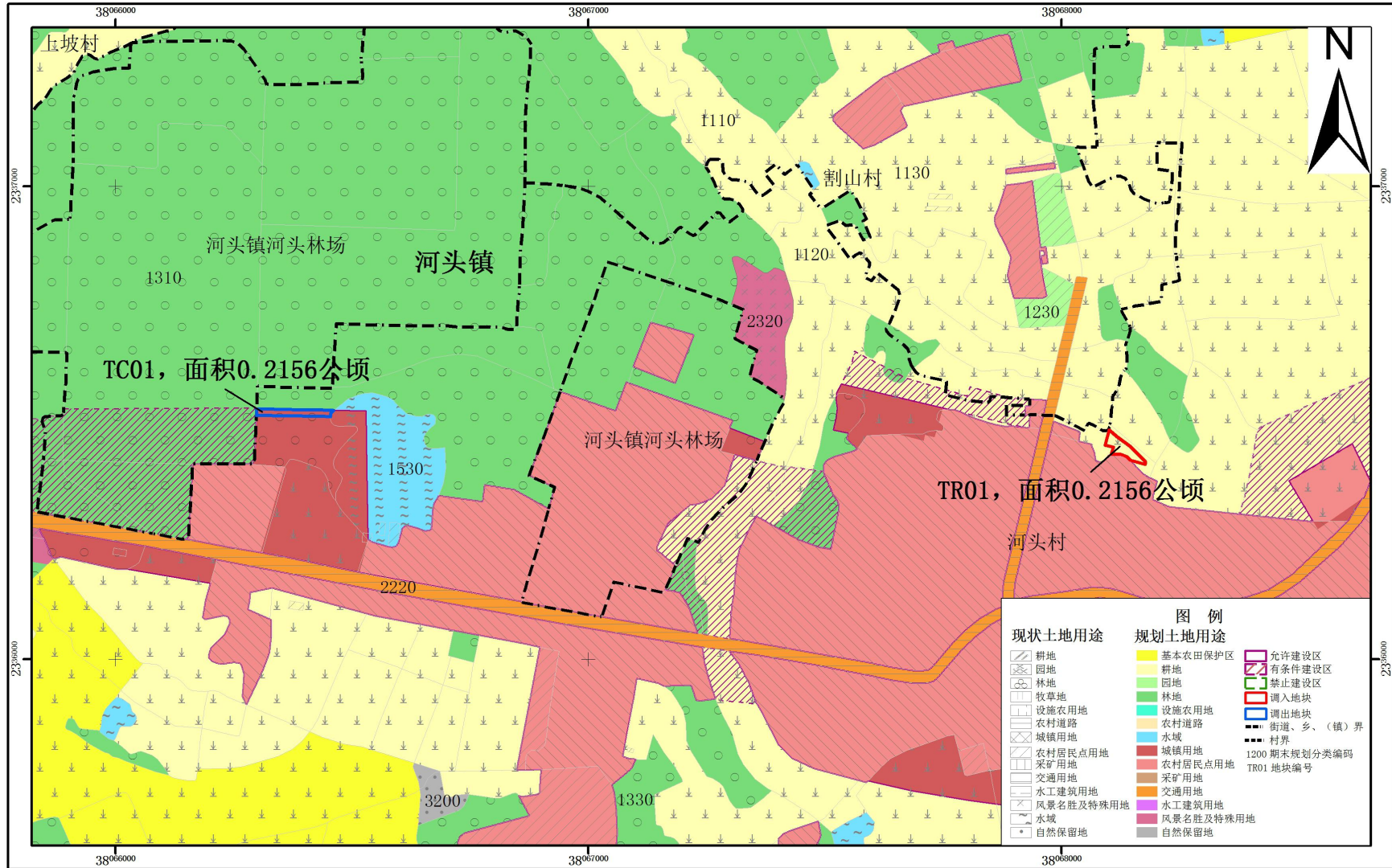
建设用地区和土地利用管制分区的允许建设区范围内。

调出地块 TC01 规划用地类型调整为农用地，根据调出地块调整后的规划用地类型，划入土地用途区的一般农地区及土地利用管制分区的限制建设区范围内。

规划修改方案对河头镇城乡建设用地的空间布局进行局部调整，共调整城乡建设用地规模 0.2156 公顷，调入调出相互平衡，不增加当地的城乡建设用地规模和建设用地总规模，不涉及基本农田。综上所述，本规划修改方案符合土地利用总体规划实施管理规定的有关要求。

附：调整地块土地利用总体规划图（调整前及调整后）

遂溪县河头镇调整地块土地利用规划图（调整前）

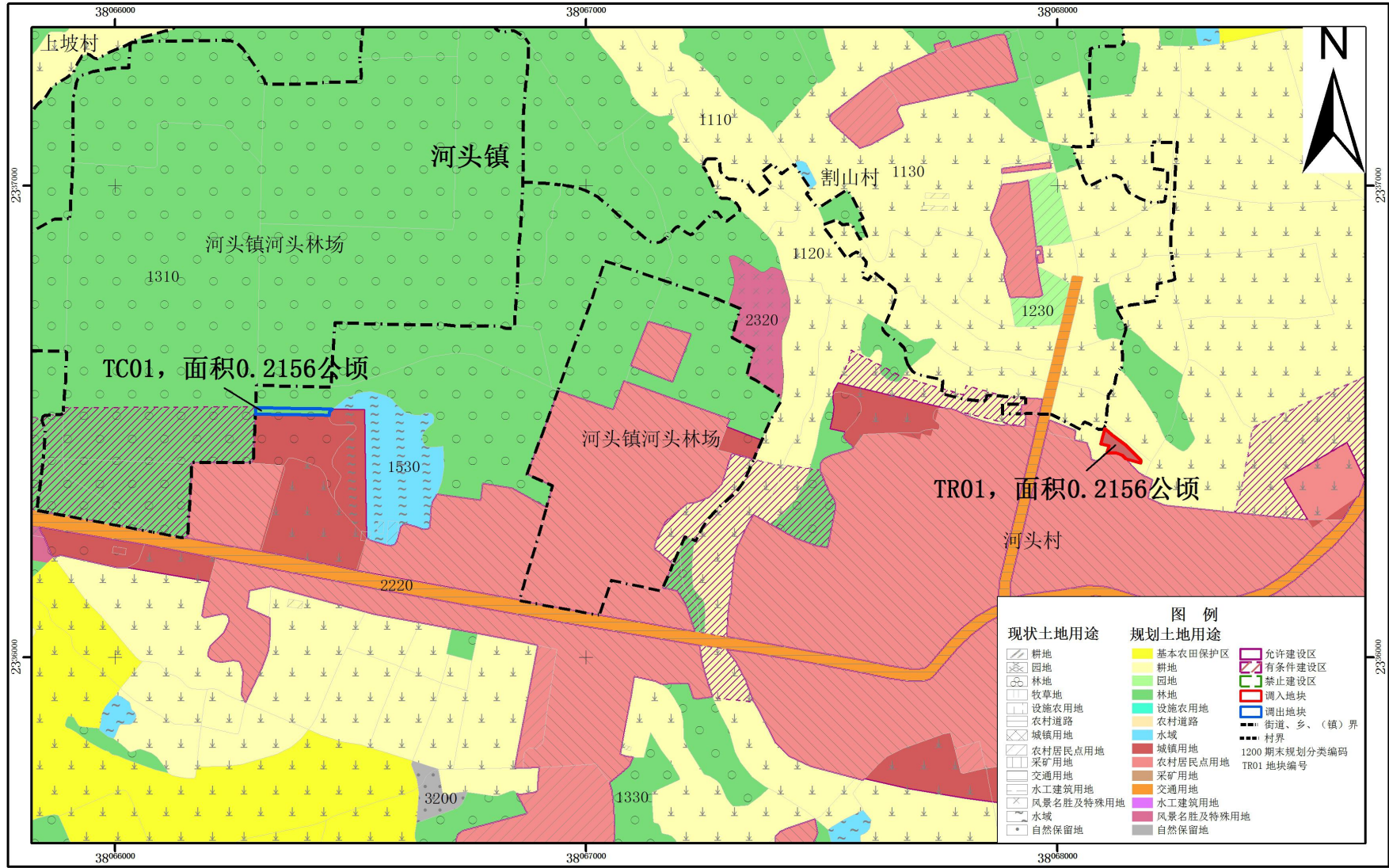


2000国家大地坐标系
1985国家高程基准

1:10,000

遂溪县自然资源局
广东国地规划科技股份有限公司
2019年9月

遂溪县河头镇调整地块土地利用规划图（调整后）



2000国家大地坐标系
1985国家高程基准

1:10,000

遂溪县自然资源局
广东国地规划科技股份有限公司
2019年9月